

Акт осмотра кровли из гибкой черепицы на стадии эксплуатации

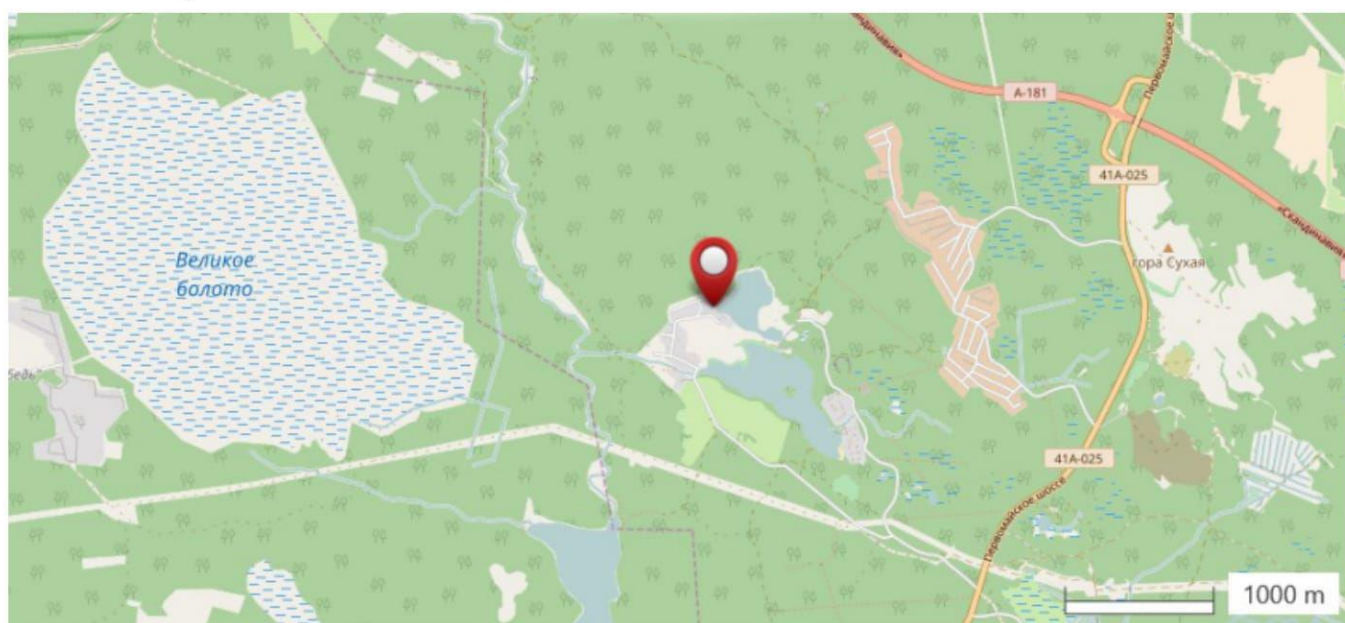
№ 288-06.17 от 14 июня 2017 г. Осмотр 1

Тип объекта: Коттеджный поселок

Объект:

Адрес объекта: Россия, обл. Ленинградская,

Объект на карте:



Картографические материалы: <http://www.openstreetmap.org/>

Система: Аналог - ТН-ШИНГЛАС Мансарда



- |  |        |
|--|--------|
| 1. Деревянная стропильная система              | 200 мм |
| 2. Пленка пароизоляционная                     |        |
| 3. Минераловатный утеплитель Парос             | 250 мм |
| 4. Мембрана диффузионная                       |        |
| 5. Контрбрус для создания вентканалов          | 50 мм  |
| 6. Разрезенная обрешетка                       | 25 мм  |
| 7. Деревянный настил (ФСФ)                     | 15 мм  |
| 8. Подкладочный ковер ANDEREP ULTRA            |        |
| 9. Многослойная черепица SHINGLAS Кантри Техас |        |
| 10. Шаговая обрешетка под утеплитель           | 25 мм  |
| 11. Подшивка мансарды                          |        |

## Комиссия

ТехноНИКОЛЬ-Строительные Системы

Инженер службы качества,

Частное лицо,

Прораб,

## Вводная часть

Заказчик:	Частное лицо Россия, обл. Ленинградская
Подрядчик:	Частное лицо, Россия, обл. Ленинградская,
Площадь укладки:	800,00 м <sup>2</sup>
Дата проведения осмотра:	7 июня 2017 г.
Дата окончания работ:	9 июня 2017 г.

## План (схема) участка







Светлый оттенок





Темный оттенок





ТЕХНОНИКОЛЬ SHINGLAS многослойная черепица, Кантри, Техас  
 TECHNICONOL SHINGLAS multilayer roofing shingles, Country, Texas  
 ТЕХНОНИКОЛЬ SHINGLAS көп қабатты черепица, Кантри, Техас

## 4D4X21-3416RUS


Темная черепица для устройства сплошного покрытия новых и реконструируемых кровель с уклоном ≥ 12°. Соответствует требованиям Технического Регламента в области пожарной безопасности. Федеральный закон от 22.01.2008 № 123-ФЗ. Сертификат соответствия № С-РУ. № 37 в 01762 с 26.04.2016 по 26.04.2021. ООО «НПО ПОЖЦЕНТР» 111624, Россия, Москва, ул. Петровская, д. 1, стр. 10

Геометрические размеры, мм / Dimensions, mm	1000*335±0,5
Толщина гонта, мм / Shingle thickness, mm / Гонт	2,7±0,2
Ориентировочная масса упаковки, кг / Approximate weight of package, kg / Бумага шамамен салмағы, кг	32,5
Ширина самоклеящейся монтажной полосы, мм / Self-adhesive strip width mm / Ені самоклеящаяся	20±5
Точность сцепления посыпки с покровным слоем / Adhesion of mineral granules, g / Жабын қабаттың себілгендімен тұтасуының мықтылығы, г	≥ 1,2
Огневые испытания (на распространение пламени) / External fire performance / Отқа сынау (жапындауды сынау)	Proof
Реакция на огонь (огнестойкость) / Reaction to fire / Отқа зыкері (отқа өзінділік)	NFD
Количество в упаковке, шт/м <sup>2</sup> / Quantity of package, units/m <sup>2</sup> / Бума ішіндегі өнім саны, дана/м <sup>2</sup>	18/2,6
Стандарт / Standard / Стандарт: ГОСТ 32806-2014, ГОСТ 32806-2014 / СТО 72746455-3.5.8-2016 / СТО 72746455-3.5.8-2016, EN 544:2011	
Срок хранения до укладки - 24 месяцев / Shelf life before installing - 24 months / Сақтау мерзімім дейін қалаудың - 24 ай	
По истечении гарантийного срока хранения черепица должна быть проверена на соответствие требованиям НТД и, в случае соответствия, может быть использована по назначению.	

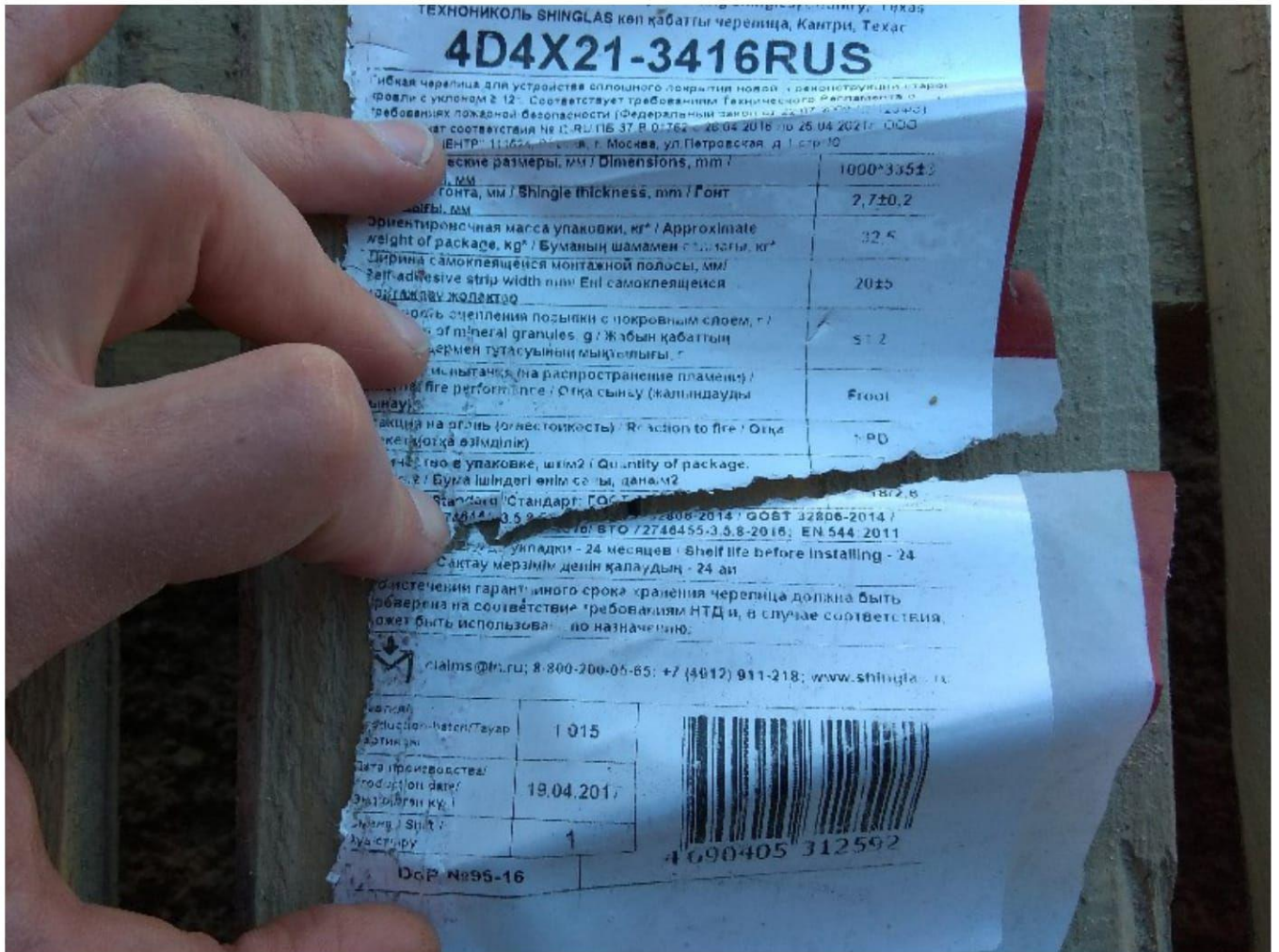
claims@tn.ru; 8-800-200-05-65; +7 (4912) 911-218; www.shinglas.ru

Партия / Production batch / Тауар партиясы	1 015
Дата производства / Production date / Құрылым күні	19.04.2017
Количество / Qty / Саны / Шт / Стыр	1

DoP №95-16



4 690405 312592



**Особенности конструкции, важные замечания:**

Крыша - сложная двухскатная с фронтонами и вальмой (дымоход, проходки для вентиляции). Система утепления - совмещенная крыша(мансарда).

Особенности: на готовой кровле заметны области черепицы с более светлым оттенком посыпки.



# Осмотр объекта

## Фундамент и стены

### 1. Фундамент

Соответствует

Требования:

- Тип материала
- Проверить наличие трещин и дефектов



Комментарии:

- Монолитная железобетонная плита.
- Дефектов не обнаружено.

### 2. Стены

Соответствует

Требования:

- Тип материала
- Проверить наличие трещин и дефектов



Комментарии:

- Керамзитобетонные блоки, толщина 250 мм.
- Снаружи утеплены пенополистиролом.
- Дефектов и трещин не обнаружено.

## Конструктив крыши

### 3. Мауэрлат

Соответствует

Требования:

- Сечение
- Проверить крепление

Требования:

- Тип крепежа



Комментарии:

- Доска, сечение 150 x 150 мм.
- Уложен на стену через гидроизоляционную отсечку.

#### 4. Лежень

Не осмотрено

Требования:

- Сечение
- Проверить крепление
- Тип крепежа

Комментарии:

Не предусмотрено

#### 5. Стойка

Соответствует

Требования:

- Сечение
- Проверить крепление
- Тип крепежа



Комментарии:

Брус, сечение 300 x 200 мм.

#### 6. Коньковый брус

Соответствует

Требования:

- Сечение
- Проверить крепление
- Тип крепежа





**Комментарии:**

Доски, сечение 200 x 100 мм.

**7. Стропильная нога**

Соответствует

**Требования:**

- Сечение
- Проверить крепление к стене
- Тип крепежа



**Комментарии:**

- Доска, сечение 200 x 100 мм.
- Установлены с шагом 700 мм.

**8. Подкос**

Не осмотрено

**Требования:**

- Сечение
- Проверить крепление к стене
- Тип крепежа

**Комментарии:**

Не предусмотрено

**9. Захватки/стяжки**

Не осмотрено

**Требования:**

- Сечение
- Проверить крепление к стене
- Тип крепежа

**Комментарии:**

Не предусмотрено

**10. Другие элементы**

Не осмотрено



**Требования:**

- Название элемента
- Тип материала
- Характеристики

**Комментарии:**

Не предусмотрено

## Кровельное покрытие

---

### 11. Пароизоляция

Не осмотрено

Требования (Руководство п.4.4, Руководство п.5.2):

- Тип пленки
- Имеется проклейка нахлёстов и по периметру, проверить их величину

**Комментарии:**

Не смонтировано

---

### 12. Теплоизоляция

Не осмотрено

Требования (Руководство п.4.3, Руководство п.5.1):

- Тип утеплителя, толщина
- Имеется разбежка швов
- Плотность прилегания слоев

**Комментарии:**

Не смонтировано

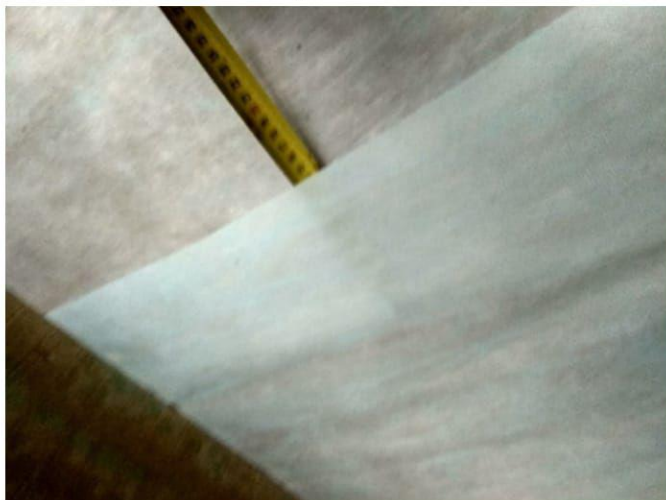
---

### 13. Гидроветрозащита

Соответствует

Требования (Руководство п.4.6, Руководство п.5.3):

- Тип пленки
- Имеется крепление и необходимая величина нахлестов



**Комментарии:**

- Смонтирована по каскаду.
  - Смонтирована с нахлестом не менее 150 мм.
- 

### 14. Элемент притока воздуха

Соответствует

Требования (Руководство п.4.5):

- Тип элемента
- Имеются отверстия для притока воздуха





**Комментарии:**

Приток осуществляется через зазор 40 мм, образованный карнизной планкой и ветровой доской. Гидроветрозащита не препятствует притоку.

**15. Вентканал**

**Соответствует**

Требования (Руководство п.4.5):

- Имеется вентканал
- Высота вентканала
- Сечение бруса



**Комментарии:**

Вентиляционный канал образован бруском сечением 50 x 50 мм. Сообщение между смежными каналами осуществляется за счет обрешетки.

**16. Элементы вытяжки воздуха**

**Соответствует**

Требования (Руководство п.4.5):

- Наличие выходных отверстий
- Тип аэратора или другое





**Комментарии:**

Вентиляция подкровельного пространства осуществляется за счет точечных аэраторов, установленных на вальме.

Установлен коньковый аэратор ТехноНИКОЛЬ по всей длине конька.

---

### 17. Обрешетка под основание

Не осмотрено

Требования (Руководство п.3.1.2 рис.2, Руководство п.4):

- Сечение
- Шаг

**Комментарии:**

Нет доступа для осмотра

## Основание

---

### 18. Основание

Не осмотрено

Требования (Руководство п.4.2.1, Руководство п.5.4):

- Тип основания
- Толщина
- Разбежка швов и зазор у плитных
- Правильность укладки досок – дощатый настил

**Комментарии:**

Нет доступа для осмотра

## Кровельное покрытие

---

### 19. Гибкая черепица

Соответствует

Требования (Руководство п.5.7, Руководство п.5.10):

- Без трещин, имеет отступ первого ряда - карниз
- Продукция с одинаковыми кодами цвета и датой выпуска
- Посыпка не осыпалась и не потеряла цвет
- Правильность рисунка в соответствии с нарезкой
- Правильность фиксации черепицы, количество крепежа
- Подрез верхнего уголка и проклейка тыльной стороны на боковых срезах





#### Комментарии:

- Битумная черепица Шинглас Кантри Техас.
- Первый ряд черепицы смонтирован с отступом от стартовой полосы 10-15 мм.
- Смещение гонтов соблюдается.
- Каждая черепица закреплена 5 гвоздями.
- Место установки крепежа соответствует требованиям.
- Гвозди прижимают гонт.

#### 20. Гвозди

##### Требования:

- Коррозионностойкие
- Длина 25-30 мм
- Стержень не менее 3 мм
- Шляпка не менее 9мм



Соответствует



### Комментарии:

- Гвозди коррозионностойкие, длина 30 мм, толщина 3,5 мм, ширина шляпки 9 мм.

## 21. Мастика

Соответствует

### Требования:

- Тип мастики
- Необходимая толщины и ширина
- Наличие в узлах – ендова, примыкания, фронтон
- Нахлест подкладочных ковров



### Комментарии:

- Приклеивающая мастика Фиксер №23.

## 22. Подкладочный ковер

Соответствует

### Требования (Руководство п.5.6):

- Тип ковра
- Нахлесты и их проклейка мастикой
- Фиксация гвоздями
- Нахлест 300мм в ендове
- Отступ на карнизе



### Комментарии:

По всей площади смонтирован самоклеящийся подкладочный ковер Anderep Ultra.

## 23. Карнизная планка

Соответствует

### Требования (Руководство п.5.5):

- Тип планки
- Правильность установки и крепления
- Нахлест





**Комментарии:**

- Планка уложена под подкладочный ковер.
- Планка закреплена в шахматном порядке с шагом 150 мм. Нахлест 40-50 мм.

---

## 24. Стартовая полоса

Соответствует

Требования (Руководство п.5.10.3):

- Тип стартовой полосы
- Отступ от перегиба карнизной планки
- Правильная фиксация гвоздями и их количество



**Комментарии:**

- Стартовая полоса сделана из рядовой черепицы. Тыльная сторона промазана мастикой.

---

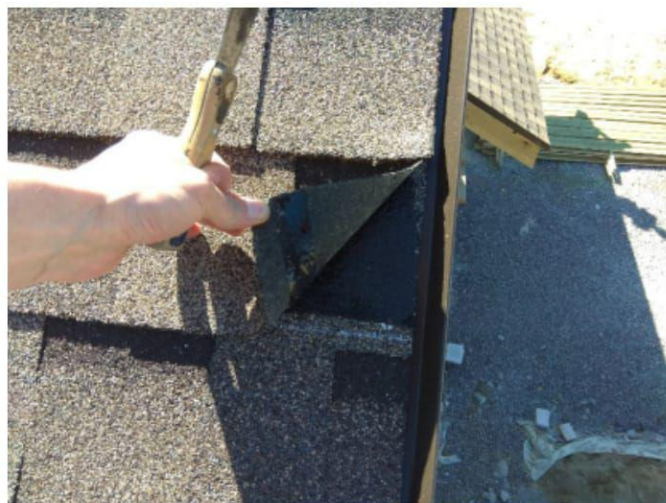
## 25. Торцевая планка

Соответствует

Требования (Руководство п.5.7):

- Правильность укладки
- Шаг крепления
- Нахлест





**Комментарии:**

- Торцевая планка уложена поверх подкладочного ковра, по каскаду.
- Боковой срез черепицы на фронте смонтирован с промазкой тыльной стороны мастикой.
- Черепица смонтирована с отступом 15 мм, образуя желоб для стока воды.

**26. Ендова**

**Соответствует**

Требования (Руководство п.5.8.1, Руководство п.5.10.5):

- Способ устройства
- Тип ковра
- Горизонтальное смещение
- Промазка мастикой
- Ширина желоба 5-15 см
- Непробиваемая зона гвоздями 300 мм



**Комментарии:**

- Ендова выполнена открытым способом, полосой шириной 1000 мм.
- Желоб для стока воды составляет 100-150 мм.
- Зона не пробиваемая гвоздями составляет не менее 300 мм.
- Ендовный ковер по периметру приклеен на мастику и прибит гвоздями с шагом 250 мм.
- Черепица, примыкающая к ендове, приклеена на мастику, верхние уголки подрезаны под 45°.

**27. Коньково карнизная черепица**

**Соответствует**

Требования (Руководство п.5.10.6):

- Нахлест
- Крепление





**Комментарии:**

- Коньково-карнизная черепица, установленная с нахлестом 30-50 мм.
- Каждая плитка закреплена 4 гвоздями.

---

## 28. Примыкания

Соответствует

Требования (Руководство п.5.10.8):

- Тип материала
- Наличие галтели
- Оштукатуривание поверхности
- Наличие штробы
- Прижимная планка, герметик над ней и его состояние
- Наличие разжелобка



**Комментарии:**

- Примыкание выполнено с применением металлических фасонных элементов.

---

## 29. Ливневой отбойник из металла

Соответствует

Требования (Руководство п.5.10.8):

- Установлен в конце ската бокового примыкания

**Комментарии:**

Не предусмотрено

---

## Кровельные проходки

---

### 30. Проходной элемент

Соответствует

Требования (Руководство п.5.11):

- Тип элемента
- Полная проклейка мастикой с обеих сторон
- Фиксация гвоздями с шагом 10 см
- Ножка проходного элемента находит на черепицу на 2 см





**Комментарии:**

- Вентиляционный выход смонтирован на подкладочный ковер.
- Юбка находится на нижележащую черепицу на 2 см.
- Юбка проходного элемента проклеена мастикой как сверху, так и снизу.

## Примыкания к мансардным окнам

---

### 31. Примыкания к мансардным окнам

Соответствует

**Требования:**

- Подрез верхнего уголка черепицы и проклейка тыльной стороны полосой 10 см, на боковых срезах

**Комментарии:**

Не предусмотрено

## Водосточная система

---

### 32. Водосточная система

Не осматрено

**Требования (Инструкция по монтажу водосточной системы):**

- Тип системы, комплектность
- Уклон – 1 см на 3,5 м, вылет крюка ниже на 1 см, вода в центральную треть желоба, шаг кронштейнов 600 мм, не менее 2 хомутов на трубу, воронка – 1 шт/50 м<sup>2</sup>, но не менее 1 шт/скат

**Комментарии:**

Не смонтировано

## Заключение

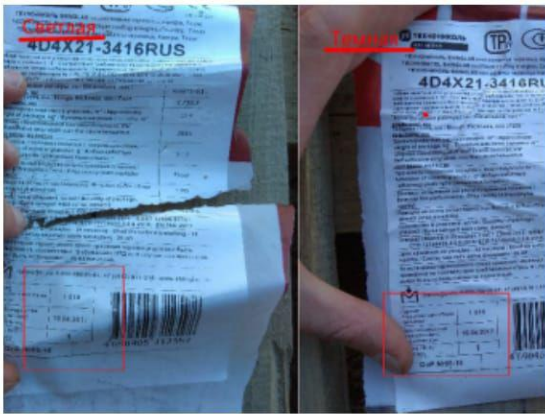
---

**Основные выводы:**

Появление участков с ярко выраженным разнотоном на готовой кровле связано с нарушением требования инструкции, согласно которому при монтаже необходимо смешивать 5-6 пачек черепицы. Однако, несмотря на то, что смешивание не производилось, необходимо принять во внимание то, что вся черепица с более светлым оттенком находилась в одном паллете (смешивание в рамках этого паллета, никак не изменило бы ситуацию)



## Замечания и рекомендации



Все упаковки черепицы Шинглас Кантири Техас имеют одинаковые цветовые коды, дату выпуска и номер партии. Однако на готовой кровле хорошо заметны участки с более светлым оттенком.

**Рекомендация:**

-

Для получения надежной и долговечной изоляционной системы Корпорация ТехноНИКОЛЬ рекомендует производить работы по монтажу и ремонту кровли при обязательном участии Службы Качества ТехноНИКОЛЬ.

## Подписи

ТехноНИКОЛЬ-Строительные Системы

Инженер службы качества,

Частное лицо,

Прораб,