



Исх. № 186555 - 05.03.2025/

Дата обновления статьи: 19.02.2025 г.

Как закрепить держатель провода-молниеотвода 75x130 на кровельной ПВХ-мембране LOGICROOF

При устройстве системы молниезащиты на кровле из ПВХ-мембран., существует необходимость в закреплении держателя провода-молниеотвода на ПВХ-мембране, чтобы избежать опрокидывание держателя в процессе эксплуатации.

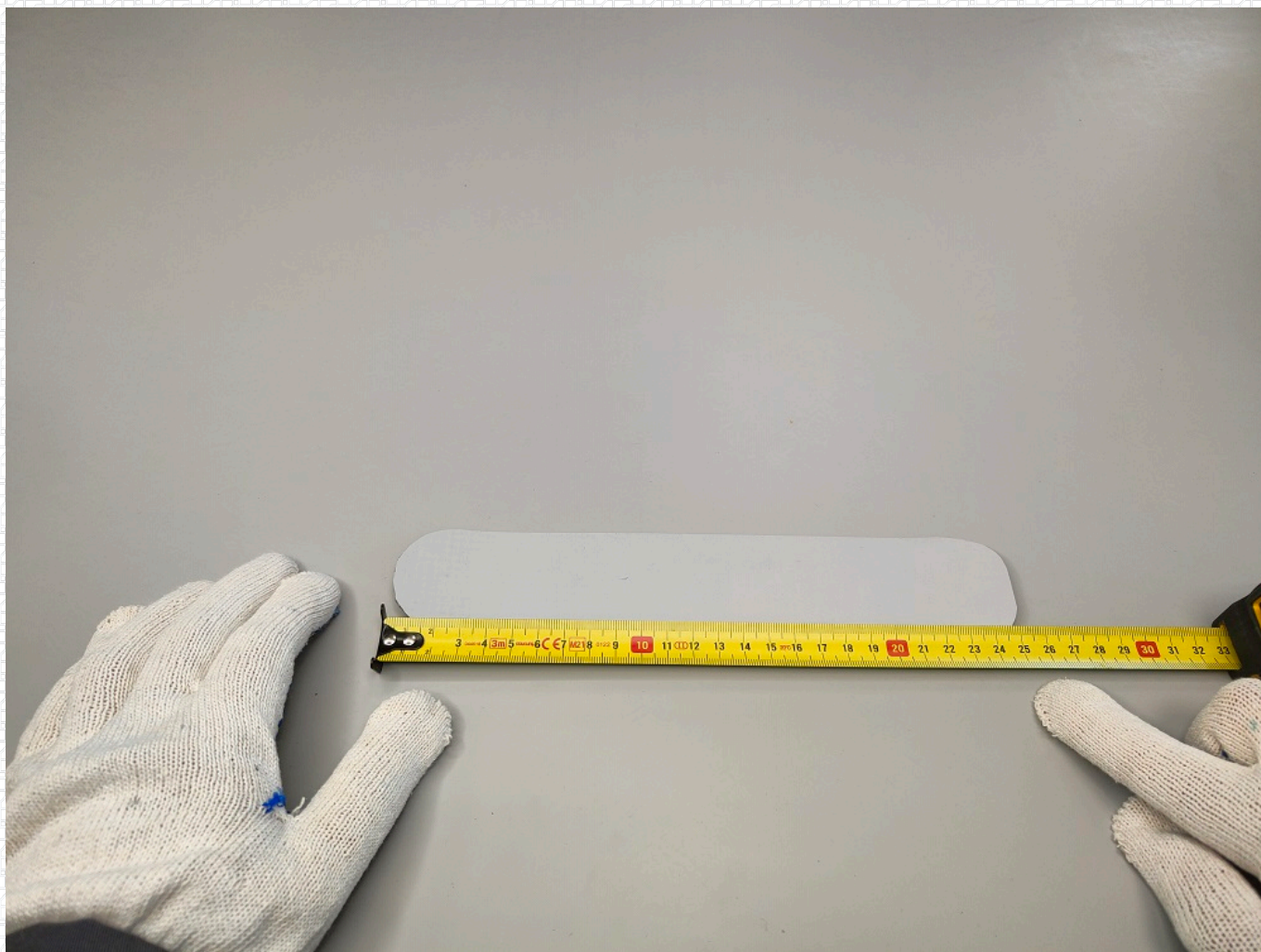
Есть 2 способа чтобы закрепить держатель провода-молниеотвода 75x130

1 СПОСОБ

Необходим держатель провода-молниеотвода, пвх-мембрана, канцелярский нож.



Вырезаем из ПВХ мембраны полосу длиной 25 см. и шириной 4 см.



Снимаем нижнюю часть держателя провода-молниеотвода



Прорезаем при помощи ножа прорезаем два параллельных отверстия длиной 4,5-5 см.



Продвигаем полоску из ПВХ мембраны в вырезанные отверстия и привариваем её к гидроизоляционному слою нашей кровли.



Одеваем верхнюю часть держателя провода-молниеотвода, держатель установлен.



2 СПОСОБ

Необходим держатель провода-молниеотвода, пвх-мембрана,ножницы, ручка.



В центре нермированной ПВХ мембраны размером 25 на 25 см, при помощи ручки обводим верхнюю часть держателя провода-молниеотвода.



Вырезаем получившуюся окружность



При помощи горячего воздуха греем мембрану по окружности выреза, чтобы мембрана стала мягкой.



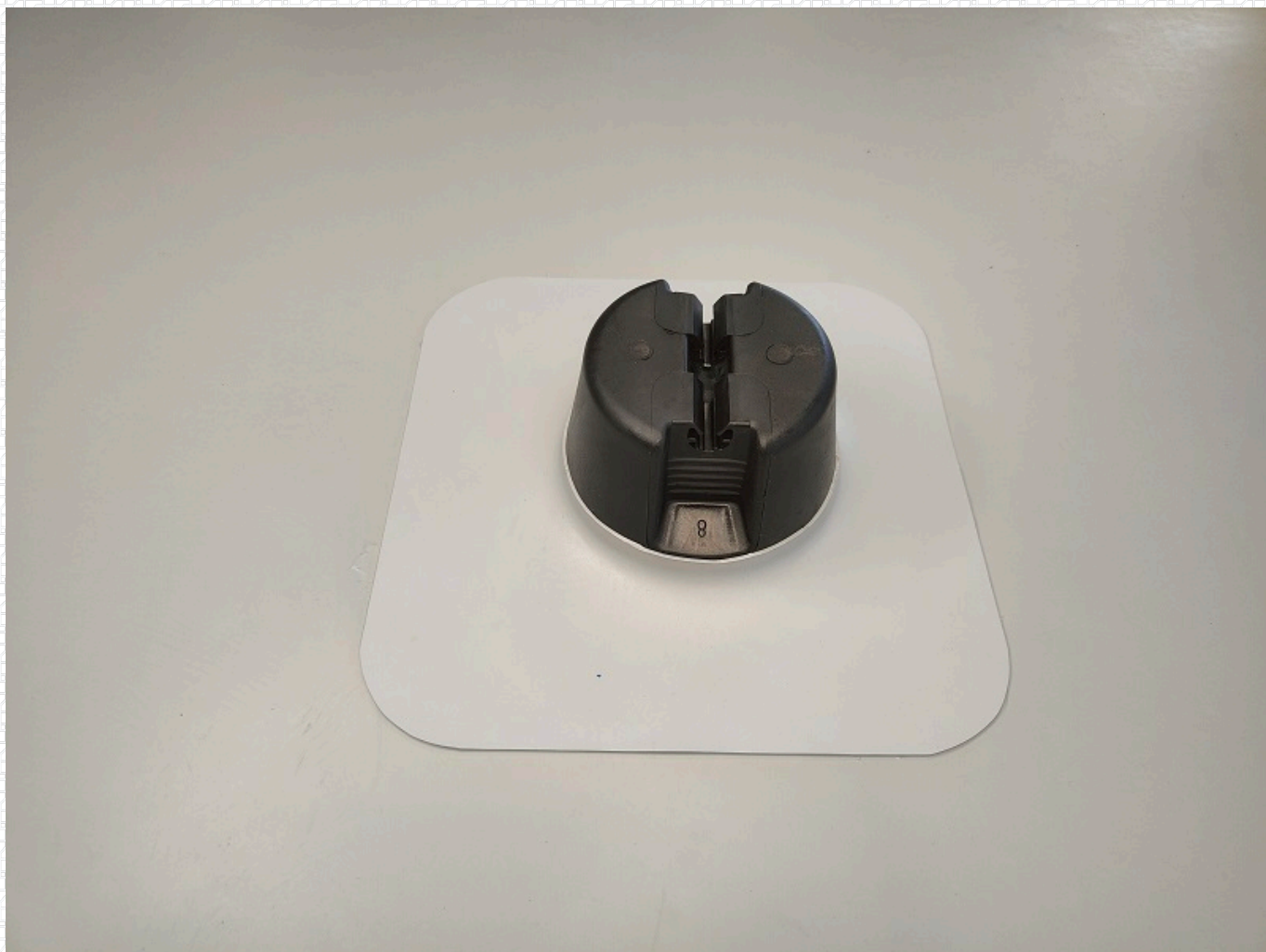
Прогреваем мембрану сквозь держатель провода-молниеотвода, пока она еще не остыла.



При помощи горячего воздуха, привариваем получившийся фартук к гидроизоляционному слою нашей кровли.



Держателя провода-молниеотвода установлен.



Разработал:

Дмитрий Мишакин

Технический специалист направления "Комплектация" СБЕ "Полимерные мембраны и PIR"



Ответ сформирован в
базе знаний по ссылке