



Исх. № 129849 - 05.03.2025/

Дата обновления статьи: 19.02.2025 г.

Монтаж композитной черепицы. Примыкание к каменной трубе

Вариант 1

Данный вариант не подходит для домов, имеющих большую усадку и деформации, например деревянных бревенчатых или брусовых домов. Панели композитной черепицы вплотную примыкают к трубе. Стык панелей и трубы гидроизолируется специальным рулонным самоклеющимся гидроизоляционным материалом. Для предотвращения сползания гидроизоляции с трубы ленту для примыканий закрепите механически специальными планками.



Вариант 2

Данный вариант подходит для любых типов домов. Панель, которая примыкает к трубе снизу, обрежьте под 45 градусов. Верхнюю часть отогните, как показано ниже.

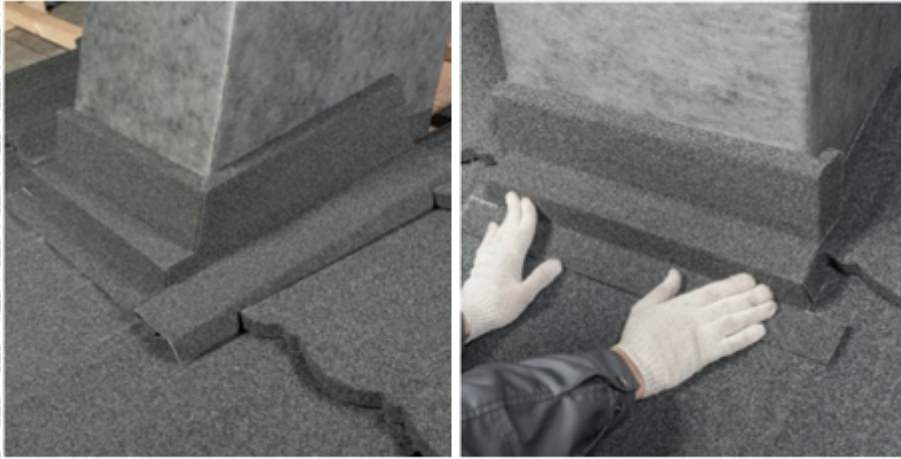


Элементы панелей, которые монтируются снизу по углам трубы, обрежьте под 45 градусов. Часть панели отогните вверх. Композитную черепицу, примыкающую к боковым частям трубы, загните в месте стыка трубы и ската.

Примыкание ската к тыльной стороне трубы выполните при помощи плоского листа (1250 × 600 мм). Для его опоры смонтируйте сплошной деревянный настил из досок толщиной 25 мм. Длина листа складывается из ширины трубы плюс 20 см. Ширина листа складывается из шага обрешетки, высоты заведения на трубу и отгиба на контрбрус. Верхнюю часть панели, примыкающую к трубе, промажьте специальным герметиком.



По периметру трубы смонтируйте прижимную планку с последующей механической фиксацией и герметизацией согласно схеме.



Примыкание к стене является частным случаем примыкания к трубе и выполняется аналогично.

Разработал:

Андрей Когут

Специалист первой категории направления "Коттеджное малоэтажное строительство"



Ответ сформирован в
базе знаний по ссылке