



Исх. № 137783 - 05.03.2025/

Дата обновления статьи: 19.02.2025 г.

## Варианты крепления PLANTER к разным поверхностям

Рассмотрим в статье различные варианты крепления мембран PLANTER (Плантер) к поверхностям:

### 1. Варианты крепления к бетону, кирпичу и другим твёрдым поверхностям

- при помощи крепежа PLANTER Krep, крепеж № 1,
- при помощи ленты PLANTERBAND, PLANTERBAND DUO (или аналога),
- механически при помощи крепежа PLANTER Fixing (или аналога).

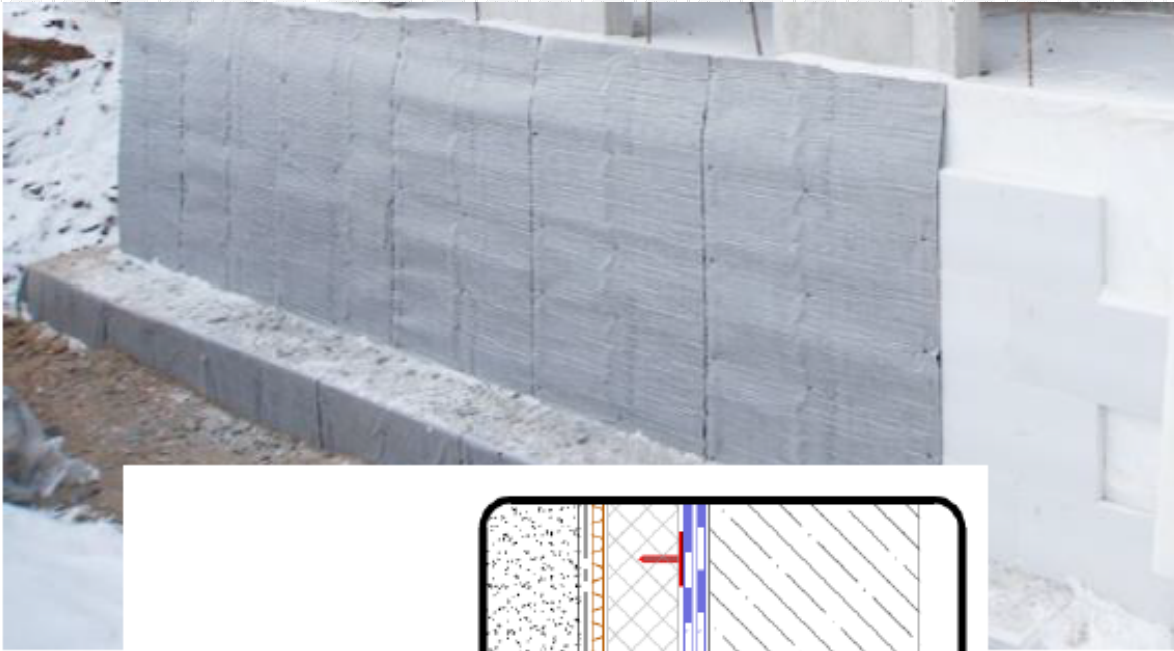




\$BANNER-173790\$

1. Крепления к утеплителю XPS:

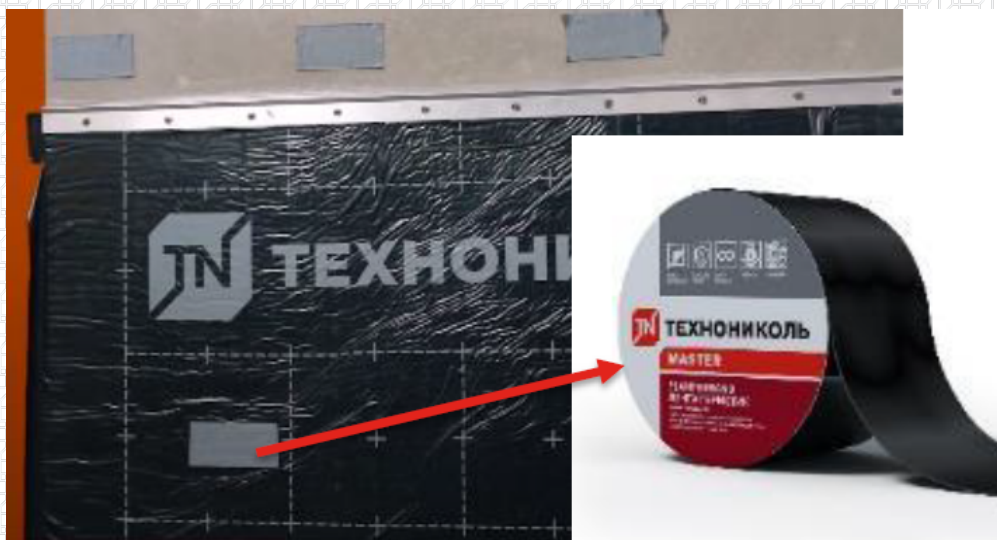
- механически при помощи винтов R16 или PLANTER Fixing.
- при помощи ленты PLANTERBAND, PLANTERBAND DUO (или аналога).



Винт R16 XPS ТЕХНИКОЛЬ  
или  
PLANTER Fixing ТЕХНИКОЛЬ

1. Варианты крепления к гидроизоляции (нельзя нарушать гидроизоляционный слой):

- при помощи ленты PLANTERBAND DUO (или аналога),
- при крепежа PLANTER Креп, крепеж № 1 или аналог.



\$BANNER-203973\$

**Разработал:**

Илья Гоглев

Специалист направления «Инженерная гидроизоляция и PLANTER»



Ответ сформирован в  
базе знаний по ссылке