



Исх. № 203568 - 05.03.2025/

Дата обновления статьи: 19.02.2025 г.

## Улучшенная система клеевого замка на фасадной плитке HAUBERK



Фасадная плитка HAUBERK – материал на основе стеклохолста, пропитанного улучшенным битумом и покрытый с лицевой стороны цветной посыпкой из базальтовых гранул, предназначенный для облицовки фасадов и цоколей малоэтажных жилых домов до 3х этажей, заборов, малых архитектурных форм и т.д.

На фасадную плитку в процессе производства нанесены клеевые полосы, задача которых повышение ветроустойчивости и придание эстетического вида готовому фасаду.

Корпорация ТЕХНОНИКОЛЬ постоянно проводит анализ практического опыта применения, а



также сбор обратной связи от клиентов с целью улучшения качества и повышения эксплуатационных свойств производимой продукции.

В результате проводимых исследований с июня 2024 года был осуществлён переход на новый тип клеевого замка при производстве фасадной плитки.

В данном случае переход на новый клеевой замок осуществился по следующим причинам:

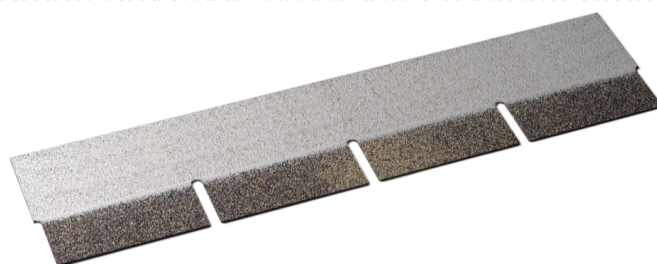
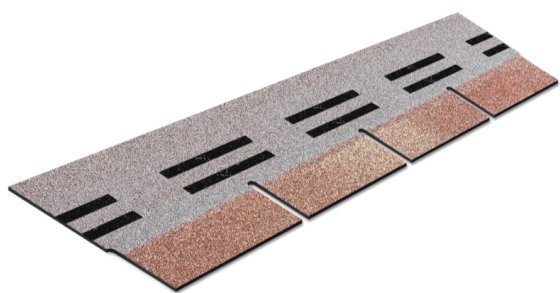
- увеличение адгезии между плитками для улучшения эстетических свойств готового фасада
- повышение удобства монтажа.

**Предыдущий клеевой замок** состоял из двойных клеевых полос, нанесенных на лицевую сторону плитки в местах прилегания к ней лепестков вышележащего ряда. Тыльная сторона лепестков плитки была защищена легкосъёмной силиконизированной пленкой, которая закрывала битумное вяжущее.

Лицевая сторона

Было

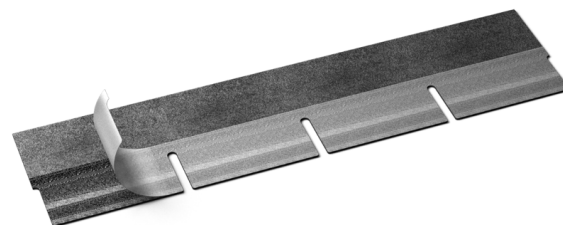
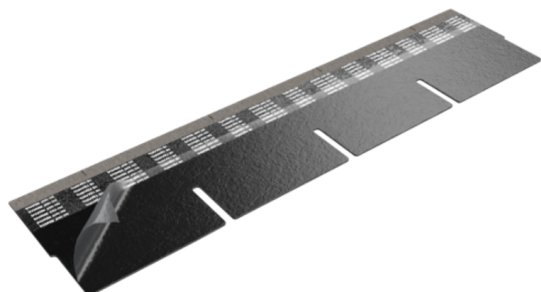
Стало



Тыльная сторона

Было

Стало



**Новый клеевой замок** значительно отличается от предыдущего:

- + На лицевой стороне клеевых полос нет. А значит снижается риск прилипания первого гонта в пачке к упаковочной пленке



- + Клеевой состав наносится на тыльную сторону лепестков. Крепеж не перекрывает клеевые полосы, что положительно влияет на адгезию клеевых полос
- + Увеличена ширина и количество клеевых полос (три линии разной ширины - примерно 5 мм, 30 мм, 10 мм)
- + Увеличена общая площадь клеевого слоя с 272 см<sup>2</sup> на плитку до 425 см<sup>2</sup>
- + Полосы идут по всей ширине лепестка, увеличивая адгезию на фасаде



### **Влияние крепежа на адгезию клеевых полос.**

В предыдущей версии клеевого слоя периодически возникали ситуации, когда крепеж монтировался не очень аккуратно и перекрывал клеевые полосы (особенно часто такое случалось при монтаже фасадной плитки на XPS при помощи пластиковых винтов R16).





Таким образом, часть клеевого слоя перекрывалась шляпкой крепежа и площадь их могла сильно снизиться, за счет чего лепестки склеивались слабо и могли «отщелкиваться», ухудшая внешний вид фасада.

Новый тип клеевого замка позволяет полностью нивелировать влияние крепежа на адгезию между плитками.





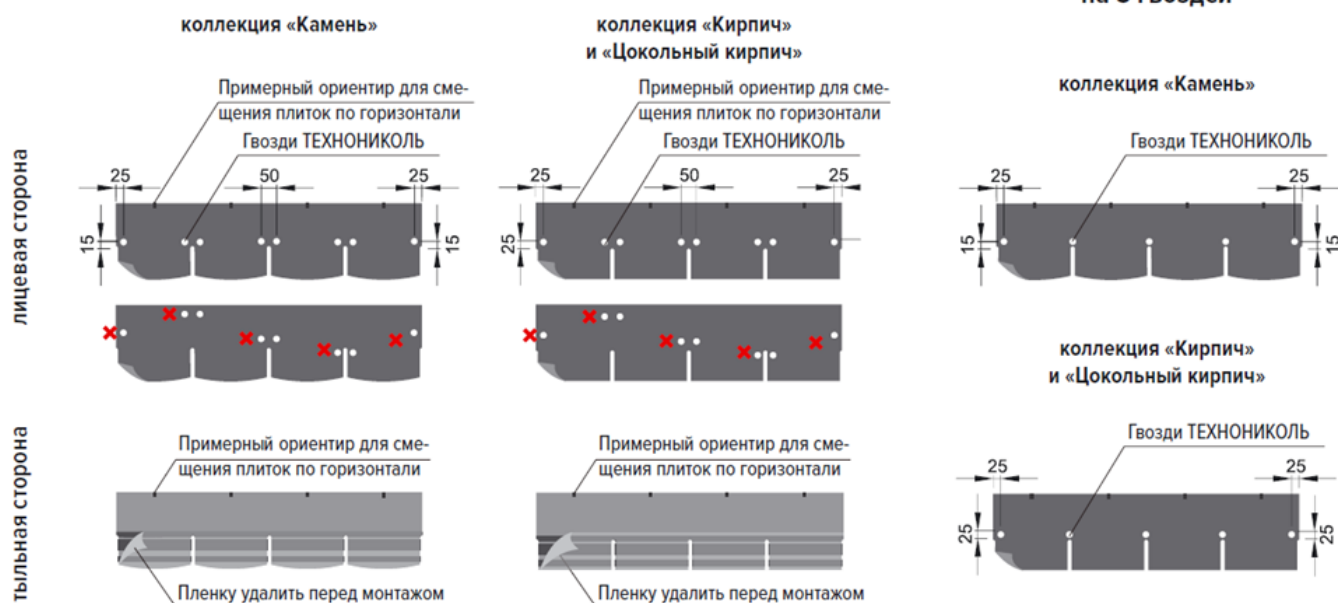
### **Монтаж плитки с новым клеевым замком.**

В правилах монтажа изменений не произошло. Плитка монтируется на такое-же количество крепежа, располагается крепеж в тех же местах. Также при монтаже необходимо удалять легкоъемную пленку с тыльной стороны лепестков.

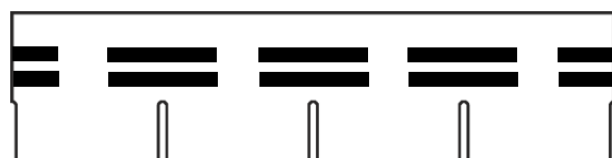
Схема монтажа на деревянное основание

### Схема крепления на 8 гвоздей

### Схема крепления на 5 гвоздей



В случаях, когда на одном фасаде монтируется плитка с обеими версиями клеевого замка, необходимо учитывать следующие рекомендации:

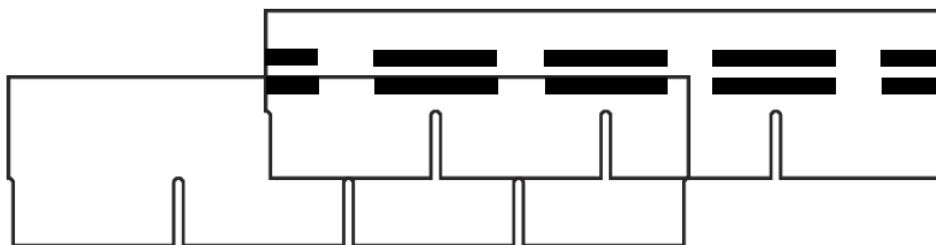


Версия 1



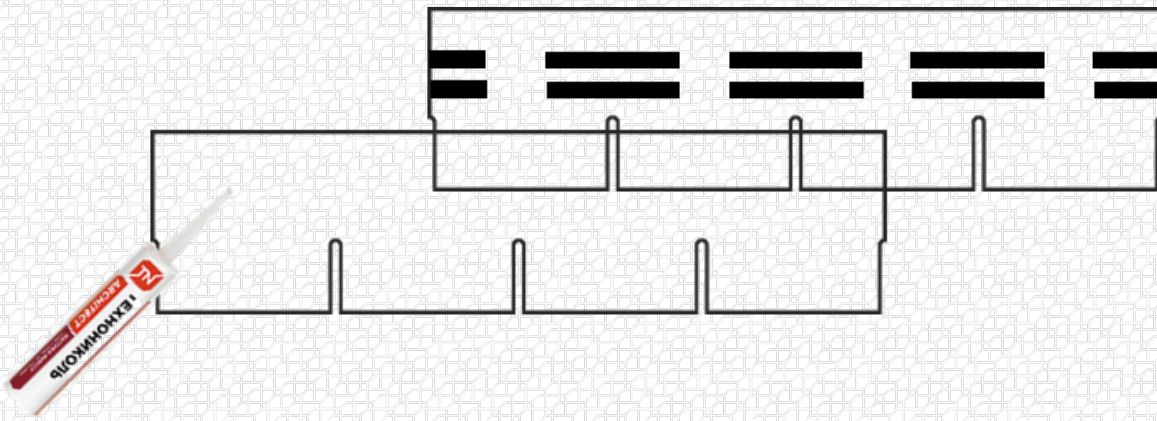
Версия 2 (new)

- не рекомендуется монтировать плитку версии 1 поверх плиток версии 2. Это обусловлено тем, что на тыльной стороне лепестков у плиток версии 1 нет клеевого слоя, только чистый битум, а на лицевой стороне плиток версии 2 отсутствует клей. Таким образом, в этом случае спекания плиток не будет

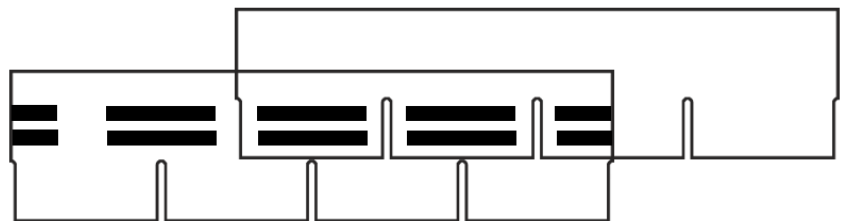


- в случае вынужденного монтажа плиток версии 1 поверх плиток версии 2, для достижения спекания их между собой необходимо использовать мастику №23 (Фиксер) в картриджах. Мастика наносится на лицевую сторону плитки в зоне прилегания лепестка вышележащего ряда тонким слоем.





- в случаях, когда плитка версии 2 монтируется поверх плитки версии 1, ограничений и дополнительных рекомендаций по монтажу нет.



**Разработал:**

Андрей Когут

Специалист первой категории направления "Коттеджное малоэтажное строительство"



Ответ сформирован в  
базе знаний по ссылке