



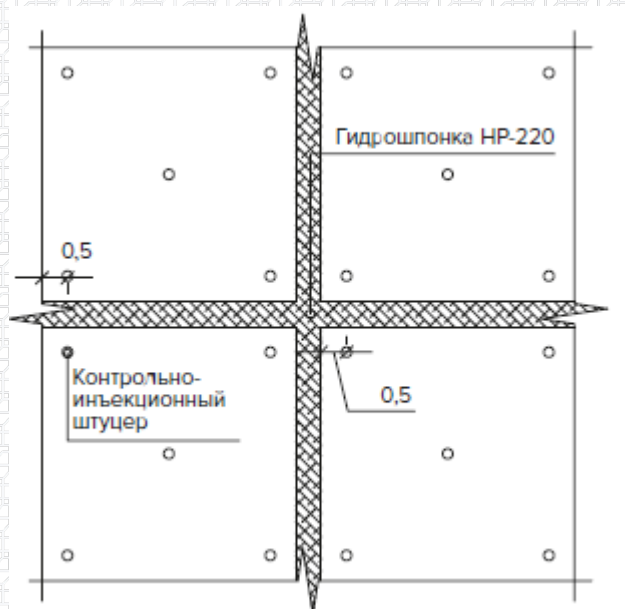
Исх. № 129906 - 05.03.2025/

Дата обновления статьи: 19.02.2025 г.

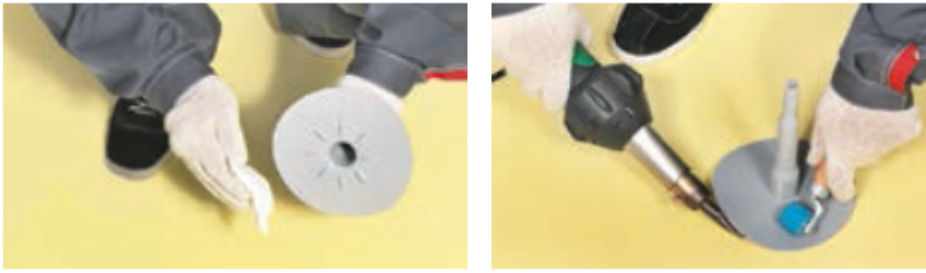
## Монтаж гидроизоляции фундамента из полимерной мембраны LOGICBASE. Монтаж инъекционной системы

После секционирования гидроизоляционного поля следует установить инъекционную систему, которая состоит из инъекционных штуцеров и трубок, предназначенных для ремонта гидроизоляции в случае появления протечек.

В каждую секцию стандартного размера (150 м<sup>2</sup>) рекомендуется устанавливать по 5 контрольно-инъекционных штуцеров. Обычно один из пяти штуцеров устанавливают в центре секции, остальные по углам на расстоянии не более 1,5 м от краев.



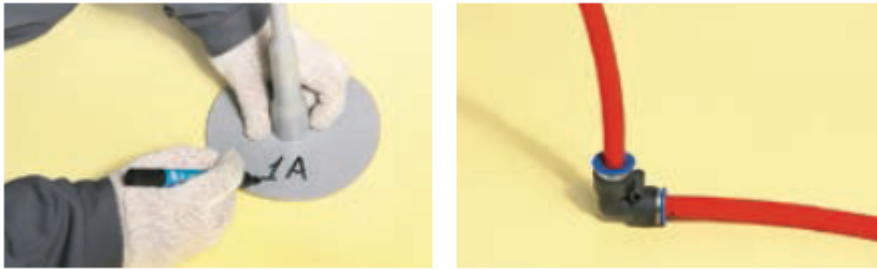
Очистите фланец штуцера. Очистите поверхность мембраны в месте установки штуцера. Ручным аппаратом точно приварите фланец штуцера к поверхности мембраны.



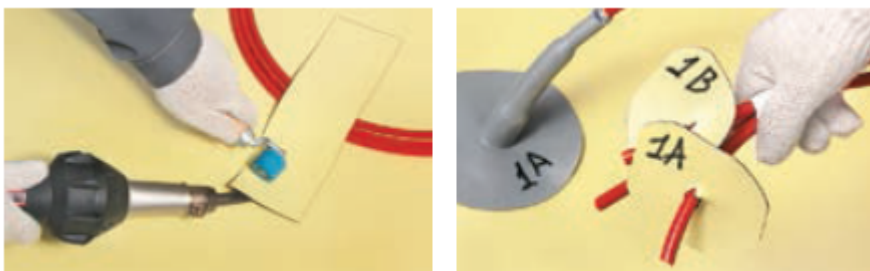
Промаркируйте штуцер в соответствии с номером карты. К угловым штуцерам инъекционные трубки подсоединяются при помощи соединительных фитингов. К прямым штуцерам трубки подсоединяются при помощи обжимных хомутов.

\$BANNER-203968\$

Для подсоединения инъекционной трубки к штуцеру используются прямые фитинги. Угловые фитинги используются для изменения направления инъекционной трубки под прямым углом, например, при подходе трубки к инъекционной нише.



Для удобства монтажа трубок закрепите их на поверхности мембраны небольшим «хлястиком» мембраны. Маркируйте трубки в соответствии с маркировкой штуцеров, с которыми они соединены.



Установите распределительные коробки для трубок в арматурном каркасе. Концы трубок от штуцеров каждой карты заведите в установленную коробку.



Если инъекционные трубки выводятся напрямую без применения распределительных коробок, то они обязательно должны быть защищены от механического повреждения и засорения строительным мусором и бетонной смесью. Следует предусмотреть защиту трубок как вовремя укладки бетонной смеси, так и после ее отверждения. Для этого трубки можно «подвязать» к заранее установленной арматуре или смонтировать защитный короб из пиломатериалов или оцинкованной стали.



\$BANNER-203978\$

**Разработал:**

Илья Гоглев

Специалист направления «Инженерная гидроизоляция и PLANTER»



Ответ сформирован в  
базе знаний по ссылке