



Исх. № 129618 - 05.03.2025/

Дата обновления статьи: 19.02.2025 г.

Монтаж водоприемной воронки на кровле из материалов ТЕХНОЭЛАСТ

Сожгите пленку на поверхности материала в месте установки воронки. При использовании в качестве материалов нижнего слоя тонких наплавляемых материалов перед установкой фланца воронки необходимо обжечь пленку на материале и налить слой Мастики кровельной горячей ТЕХНОКОЛЬ № 41 (Эврика) или намазать шпателем Мастику герметизирующую ТЕХНОКОЛЬ № 71.

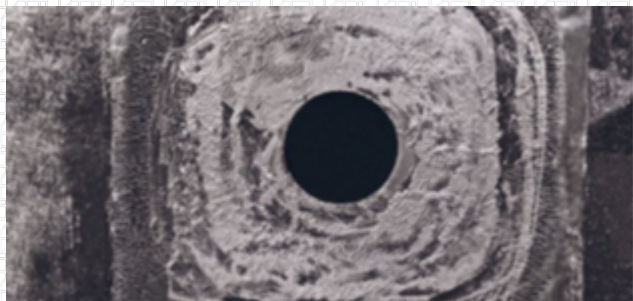


Установите воронку и вдавите юбку водоприемной воронки в разогретую область или в слой мастики. Следите за равномерным вытеком битумно-полимерного вяжущего из-под юбки воронки. Вытек обеспечивает полную герметичность соединения.



Для создания герметичного соединения с воронкой, необходимо обмазать фланец воронки битумным вяжущим. Существует несколько способов нанесения битумного вяжущего:

1. Способ «горячего» нанесения с помощью Мастики кровельной горячей ТЕХНОНИКОЛЬ № 41 (Эврика)
2. Способ «горячего» нанесения с помощью обрезков материала Техноэласт
3. Способ «холодного» нанесения с помощью Мастики герметизирующей ТЕХНОНИКОЛЬ № 71



\$BANNER-173791\$

Первый «горячий» способ нанесения — при помощи Мастики кровельной горячей ТЕХНОНИКОЛЬ № 41 (Эврика):

Разлейте горячую мастику по всему фланцу воронки.

Последующая укладка кровельного материала описана в следующих блоках.



Второй «горячий» способ нанесения — при помощи обрезков материала Техноэласт:

Возьмите обрезки материала Техноэласт. Разогрейте нижнюю сторону материала, и шпателем перенесите разогретое битумно-полимерное вяжущее на фланец водоприёмной воронки.



Равномерно распределите вяжущее по всей площади фланца воронки.

Последующая укладка кровельного материала описана в следующих блоках.



Третий «холодный» способ нанесения — при помощи Мастики герметизирующей ТЕХНОНИКОЛЬ № 71:

Обмажьте фланец воронки Мاستикой герметизирующей ТЕХНОНИКОЛЬ № 71 непосредственно перед укладкой кровельного слоя.



Сожгите пленку с нижней стороны участка материала Техноэласт, который будет уложен на фланец воронки. Участок материала с обожжённой пленкой уложите на обмазанной мастикой фланец без наплавления.

Последующая укладка кровельного материала описана в следующих блоках.



\$BANNER-203973\$

Разработал:

Антон Уртенков

Эксперт направления кровельные рулонные битумосодержащие материалы



Ответ сформирован в
базе знаний по ссылке