

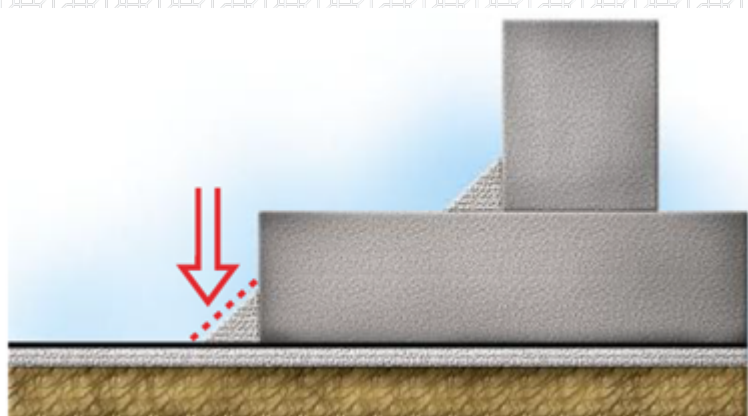


Исх. № 129663 - 05.03.2025/

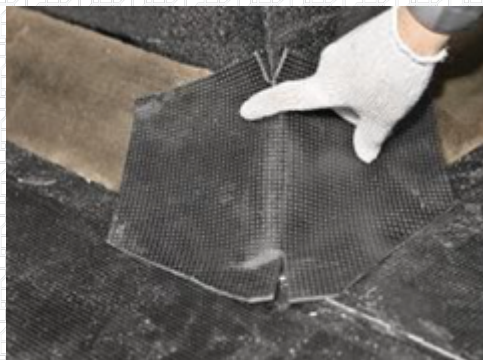
Дата обновления статьи: 19.02.2025 г.

Монтаж внешнего угла гидроизоляции фундаментов с наплаваемыми битумными рулонными материалами ТЕХНОЭЛАСТ. Устройство первого слоя усиления

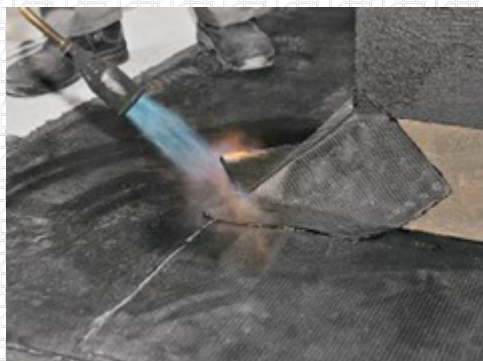
Переход с бетонной подготовки на вертикальную поверхность фундаментной плиты



Выполните элемент усиления внешнего угла в месте перехода с бетонной подготовки на вертикальную поверхность фундаментной плиты. Сначала разрежьте и примерьте заготовку по месту.



Выполните наплавление элемента усиления.



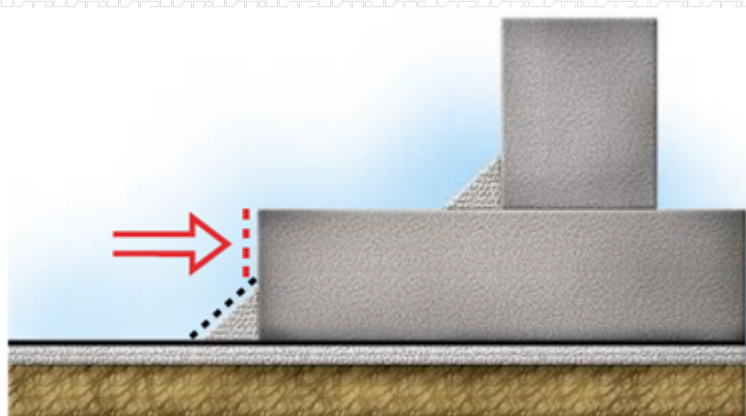
Прикатайте наплавленный материал силиконовым роликом.



Элемент усиления должен быть качественно наплавлен. Одним из признаков качественного наплавления является вытекание битумной массы из-под боковой кромки материала сплошным валиком примерно на 5÷25 мм.



Вертикальная поверхность фундаментной плиты



Выполните элемент усиления внешнего угла по фундаментной плите. Сначала разрежьте и примерьте заготовку по месту.



Наплавьте сначала одну сторону элемента усиления.



Затем наплавьте вторую сторону элемента усиления.



Тщательно проплавьте нижнюю часть элемента усиления в месте перехода.



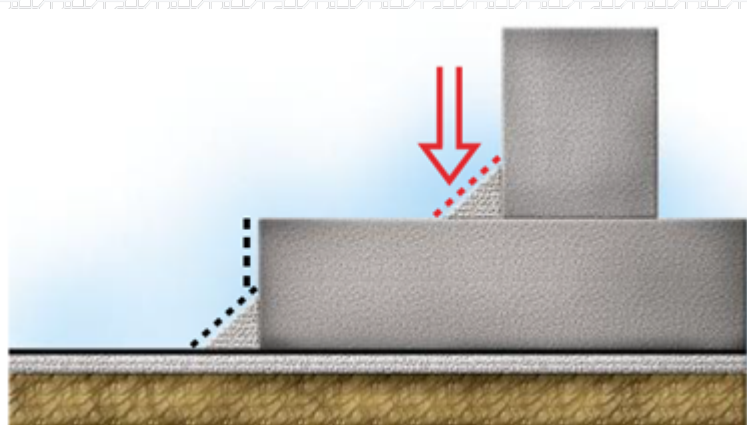
Завершите наплавление верхней части элемента усиления.



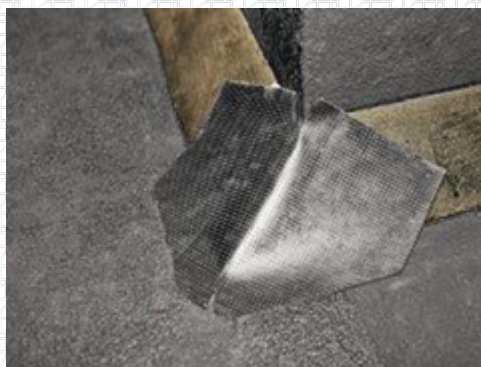
Готовый элемент усиления должен выглядеть следующим образом.



Переход с горизонтальной поверхности фундаментной плиты на вертикальные ограждающие конструкции



Выполните элемент усиления внешнего угла в месте перехода с горизонтальной поверхности фундаментной плиты на вертикальную поверхность ограждающей конструкции. Сначала разрежьте и примерьте заготовку по месту.



Выполните наплавление элемента усиления.

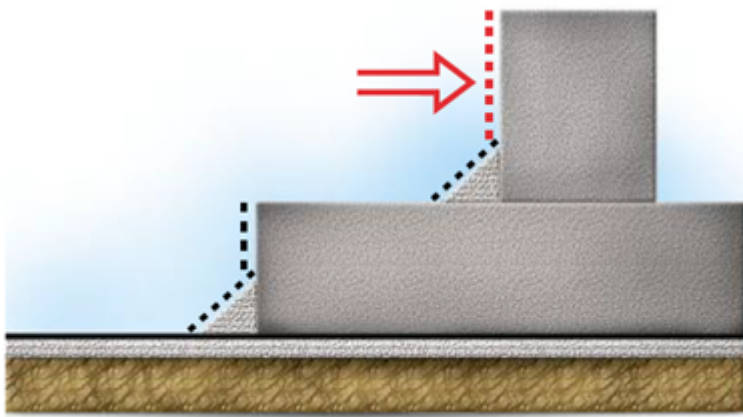


Наплавленный элемент должен выглядеть следующим образом.



\$BANNER-203973\$

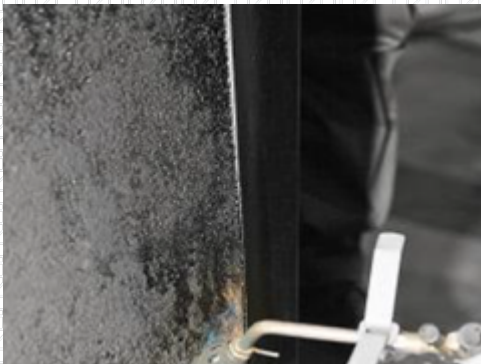
Вертикальная поверхность ограждающей конструкции



Выполните элемент усиления внешнего угла по ограждающей конструкции. Сначала разрежьте и примерьте заготовку по месту.



Наплавьте сначала одну сторону элемента усиления.



Затем наплавьте вторую сторону элемента усиления.



Во избежание образования морщин и волн прикатайте наплавленный материал силиконовым роликом.



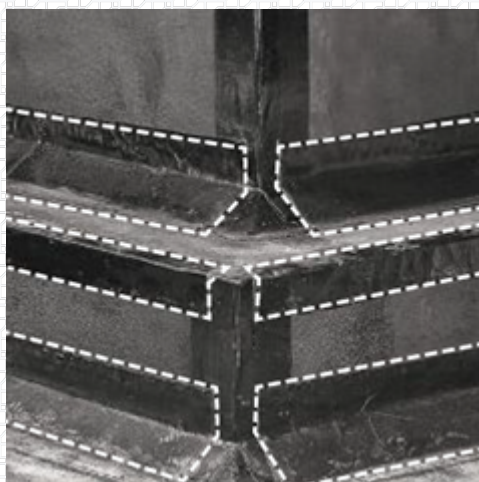
Тщательно проплавьте нижнюю часть элемента усиления в месте перехода.



Готовый элемент усиления в месте перехода с фундаментной плиты на ограждающую конструкцию должен выглядеть следующим образом.



После выполнения работ по усилению внешнего угла наплавьте слои усиления на рядовой поверхности.



Разработал:

Сергей Кузнецов

Технический специалист направления "Гидроизоляция строительных конструкций"



Ответ сформирован в
базе знаний по ссылке