



Исх. № 129723 - 05.03.2025/

Дата обновления статьи: 19.02.2025 г.

Монтаж звукоизоляции пола из материала ТЕХНОЭЛАСТ АКУСТИК С

Укладка материала

ТЕХНОЭЛАСТ АКУСТИК С — звукоизоляционный материал с самоклеющимся боковым швом, который не является гидроизоляцией. Принцип укладки материала полностью идентичен с укладкой материала ТЕХНОЭЛАСТ АКУСТИК СУПЕР. Единственным отличием является проклейка боковых и торцевых швов.

С соседними рулонами сформируйте боковой шов.

Следите за тем, чтобы звукоизоляционный слой вплотную прилегал к кромке соседнего рулона.



Приклейте боковой шов:

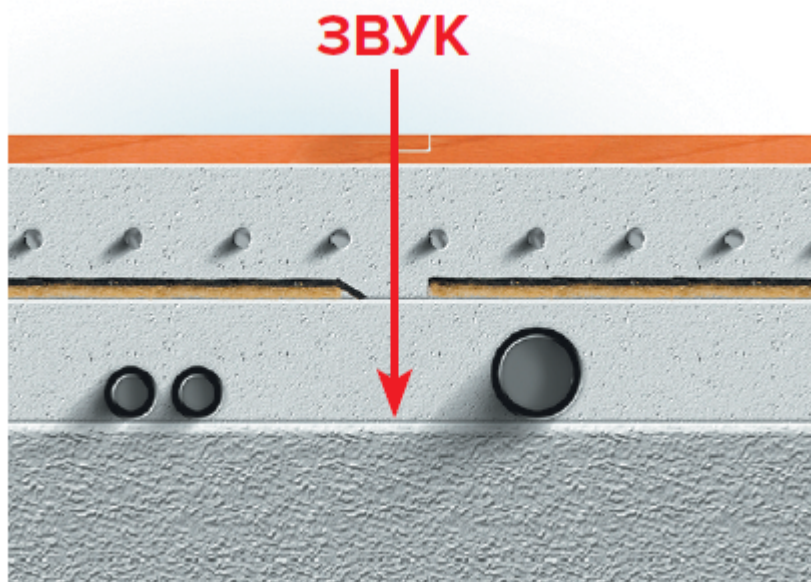
- Одновременно выдергиваете из-под шва съемную пленку и прикатываете шов силиконовым роликом.



- Торцевые рулоны уложите в стык друг к другу и проклейте образовавшийся стык самоклеящейся лентой-герметиком.



ВАЖНО! Проклейка лентой-герметиком предохранит уложенные материалы от смещения при последующем монтаже напольного покрытия и от образования звуковых мостиков вследствие возможного попадания цементно-песчаного раствора в боковые и торцевые стыки соседних полотнищ.



\$BANNER-173797\$

Устройство внешнего и внутреннего угла

Примыкание к внешнему и внутреннему углу так же осуществляется с помощью демпферной ленты или самим звукоизоляционным материалом.



Для предотвращения попадания ц/п раствора под демпферную ленту проклейте место сопряжения с материалом скотчем или самоклеящейся лентой-герметиком ТЕХНОНИКОЛЬ.



Примыкания к водосточным трубам

Трубы водяного отопления, водоснабжения и т.п. должны пропускаться через междуэтажные перекрытия в гильзах, допускающих температурные перемещения и деформации труб без образования сквозных щелей.

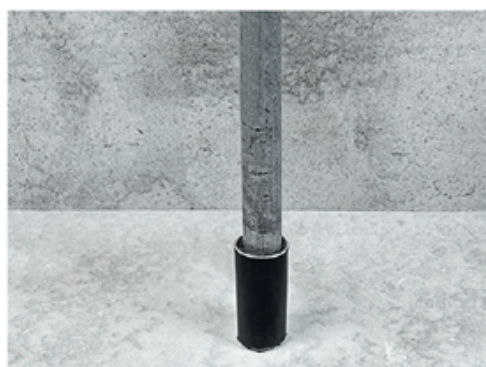
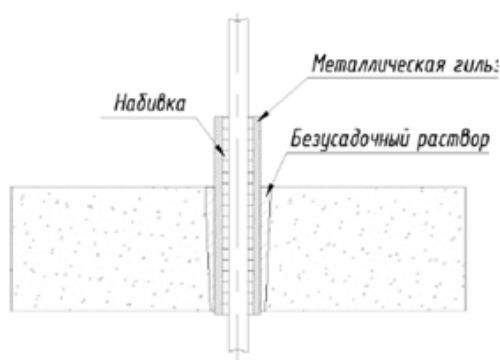


Гильза должна полностью изолировать трубу от междуэтажного перекрытия и напольного покрытия.

Самым распространенным решением является использование металлической гильзы из обрезанной трубы, которая больше диаметра трубы отопления. Металлические гильзы должны быть заделаны в перекрытие безусадочным бетоном или раствором.

Полость между металлической гильзой и трубой отопления должна быть заполнена негорючим упругим материалом (например, каменной ватой), который способен компенсировать температурные перемещения и деформации труб.

Ниже рассмотрены варианты примыканий звукоизоляционных материалов к металлической гильзе.



При использовании пластмассовых труб рекомендуется использовать специальные

противопожарные муфты, препятствующие распространению огня через строительные конструкции (перекрытия, стены).



Устройство примыкания к противопожарной муфте полностью идентичны с устройством примыкания к металлической гильзе.

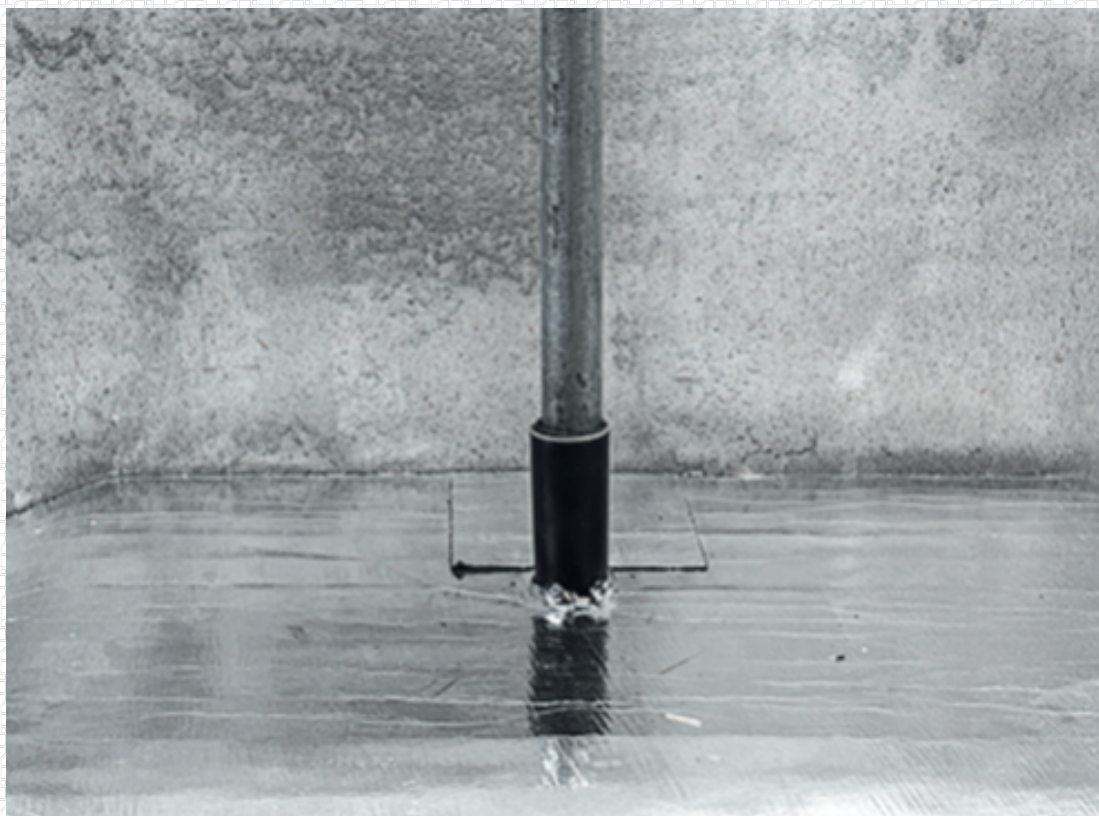
В данном разделе рассмотрено устройство примыкания к трубам водоснабжения малого диаметра. Примыкания к трубам большего диаметра (канализационные трубы и т.п.) осуществляется по тому же самому принципу, что и к трубам малого диаметра, поэтому в данном разделе они не рассматриваются.

Вариант № 1. Примыкание к трубе при устройстве звукоизоляции и гидроизоляции.

Данный вариант подходит для устройства теплого пола.

Используемые материалы: ТЕХНОЭЛАСТ АКУСТИК СУПЕР, демпферная лента и самоклеящаяся лента-герметик.

Уложите материал ТЕХНОЭЛАСТ АКУСТИК СУПЕР на общей плоскости, аккуратно подрезая материал подводя к трубе.



Проклейте образовавшийся шов самоклеящейся лентой-герметиком.



Обверните металлическую гильзу самоклеящейся демпферной лентой.

Подготовьте заготовку из ленты-герметик для обворачивания демпферной ленты:

- Длина ленты-герметика должна быть больше на 50 мм длины окружности обклеенной металлической гильзы.
- Надрежьте съемную пленку с обратной стороны материала на две части – одна часть будет наклеена на трубу, другая – на горизонтальный участок.



Надрежьте часть материала на лоскуты, которая пойдет на горизонтальную поверхность.

Наклейте заготовку из ленты-герметика на трубу и на горизонтальное основание.

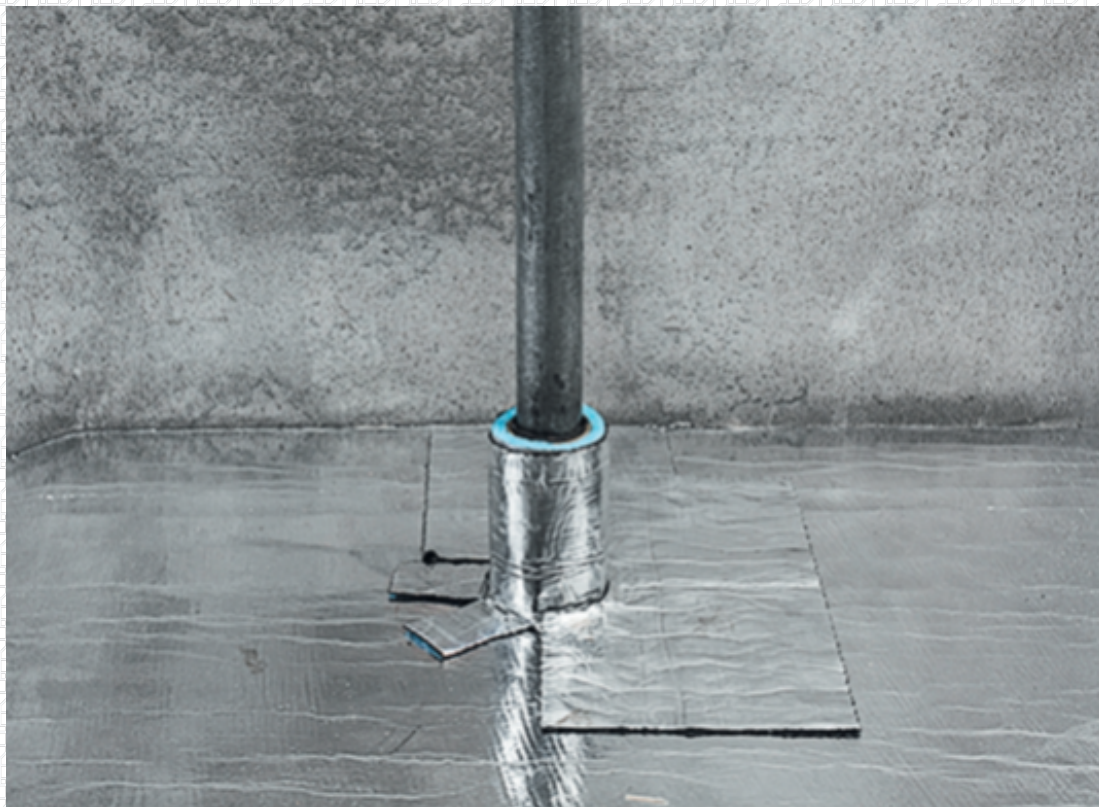


Подготовьте дополнительные заплатки из ленты-герметика:

- Заплатки должны быть наклеены на горизонтальное основание на 100–150 мм от металлической гильзы.
- Заплатки должны быть уложены в нахлест (не менее 50 мм).



Наклейте поочередно дополнительные заплатки на горизонтальную поверхность.



Нахлест заплаток относительно друг друга должен составлять не менее 50 мм.



ВАЖНО! Если вы делаете просто звукоизоляцию с помощью материалов ТЕХНОЭЛАСТ

АКУСТИК СУПЕР или ТЕХНОЭЛАСТ АКУСТИК С, тогда достаточно обернуть демпферной лентой металлическую гильзу и все проклеить скотчем.

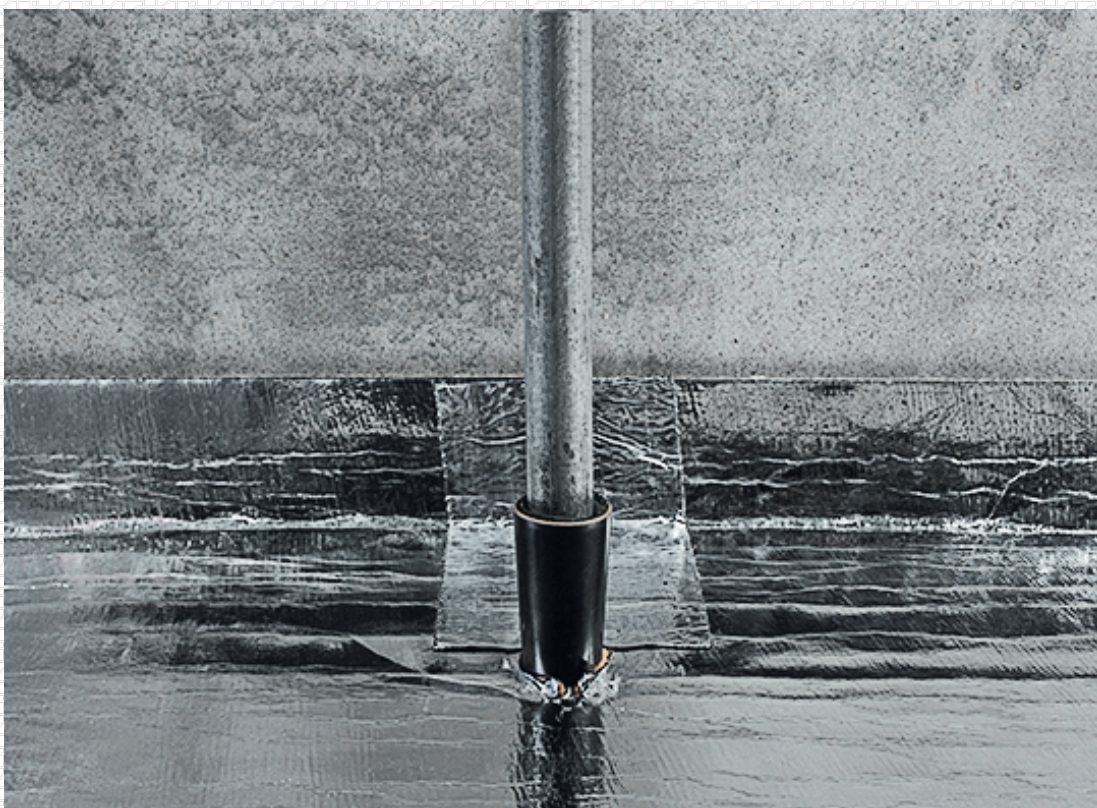
Вариант № 2. Примыкание к трубе при устройстве звукоизоляции и гидроизоляции.

Данный вариант не подходит при устройстве теплого пола.

Используемые материалы: ТЕХНОЭЛАСТ АКУСТИК СУПЕР и самоклеящаяся лента-герметик.

Уложите материал ТЕХНОЭЛАСТ АКУСТИК СУПЕР на общей плоскости, аккуратно подрезая материал, выполняя примыкание к трубе.

Проклейте образовавшийся шов самоклеящейся лентой-герметиком.



Подготовьте заготовку из материала ТЕХНОЭЛАСТ АКУСТИК СУПЕР:

- Длина заготовки должна быть равной длине окружности.



Разрежьте часть заготовки, которая без звукоизоляционного слоя, на лоскуты.

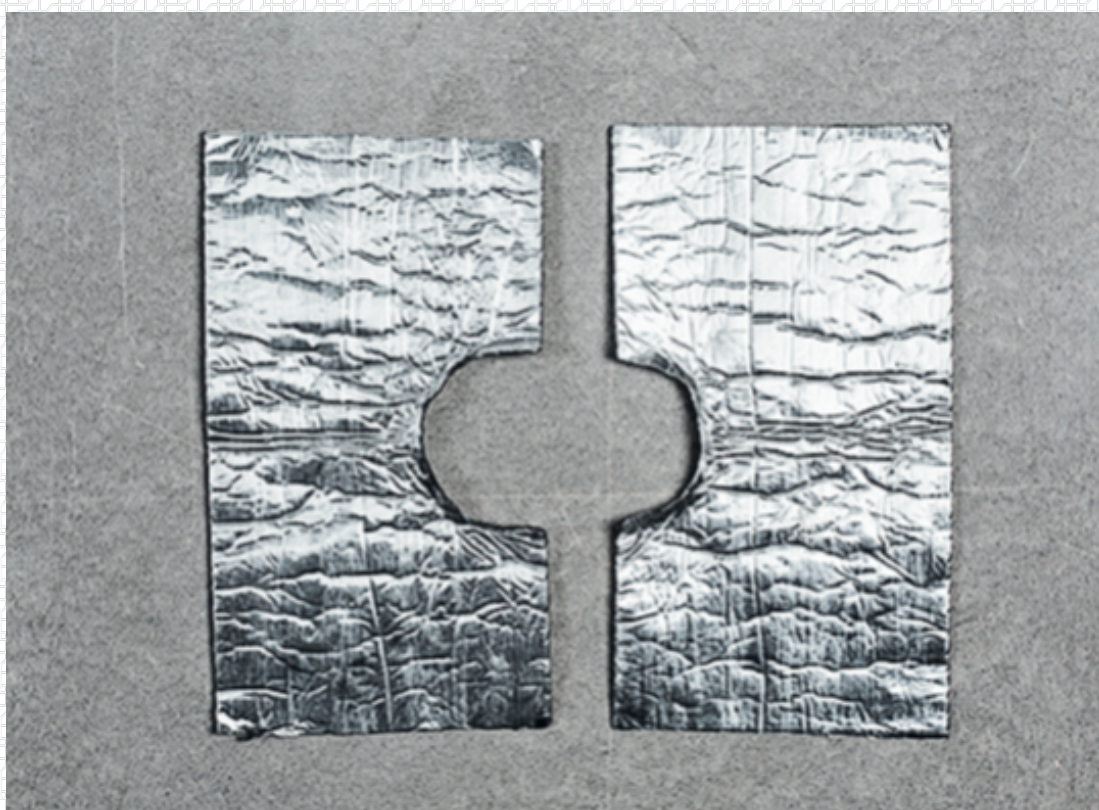


Обверните заплатку вокруг металлической гильзы и проклейте шов лентой-герметиком.



Подготовьте дополнительные заплатки из ленты-герметик для герметизации заготовки на горизонтальной поверхности:

- Запатки должны быть наклеены на горизонтальное основание на 100–150 мм от металлической гильзы.
- Запатки должны быть уложены в нахлест (не менее 50 мм).



Наклейте поочередно дополнительные заплатки на горизонтальную поверхность.



Нахлест заплаток относительно друг друга должен составлять не менее 50 мм.

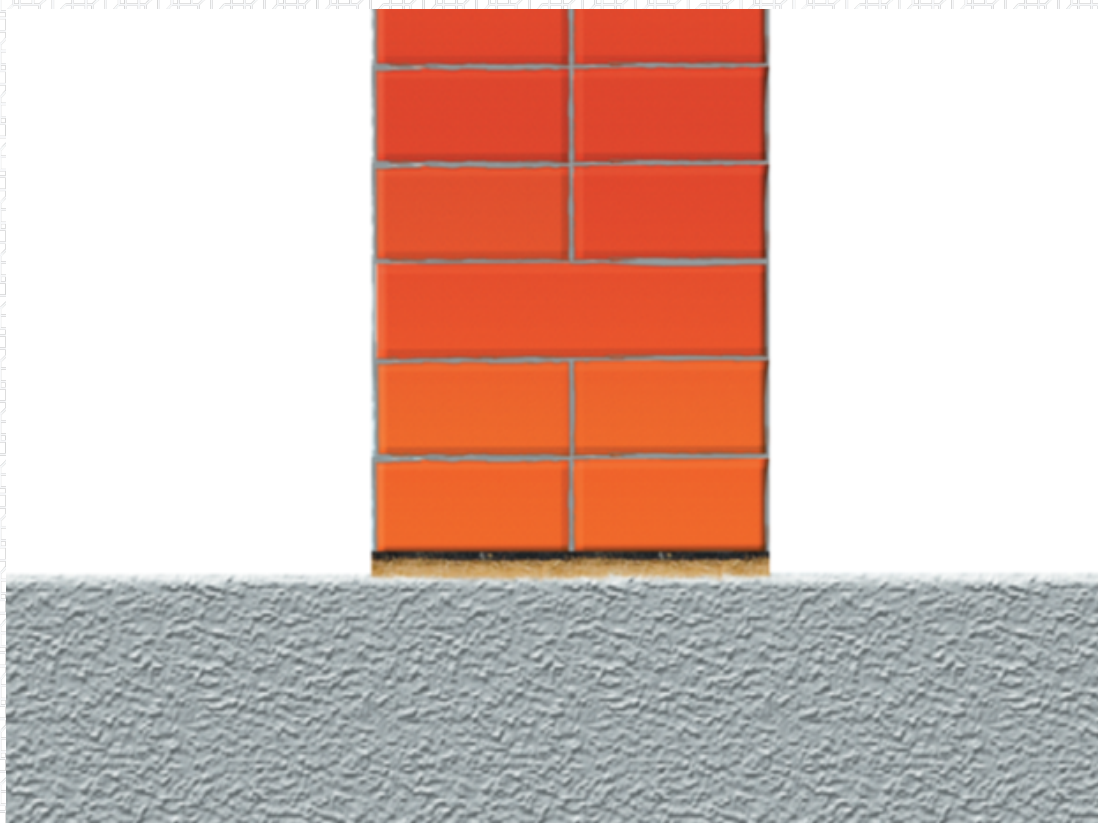


ВАЖНО! Если вы делаете просто звукоизоляцию с помощью материалов ТЕХНОЭЛАСТ АКУСТИК, тогда достаточно обернуть материалом металлическую гильзу и все проклеить скотчем или Лентой-герметиком ТЕХНОНИКОЛЬ.

Устройство звукоизоляции под перегородками

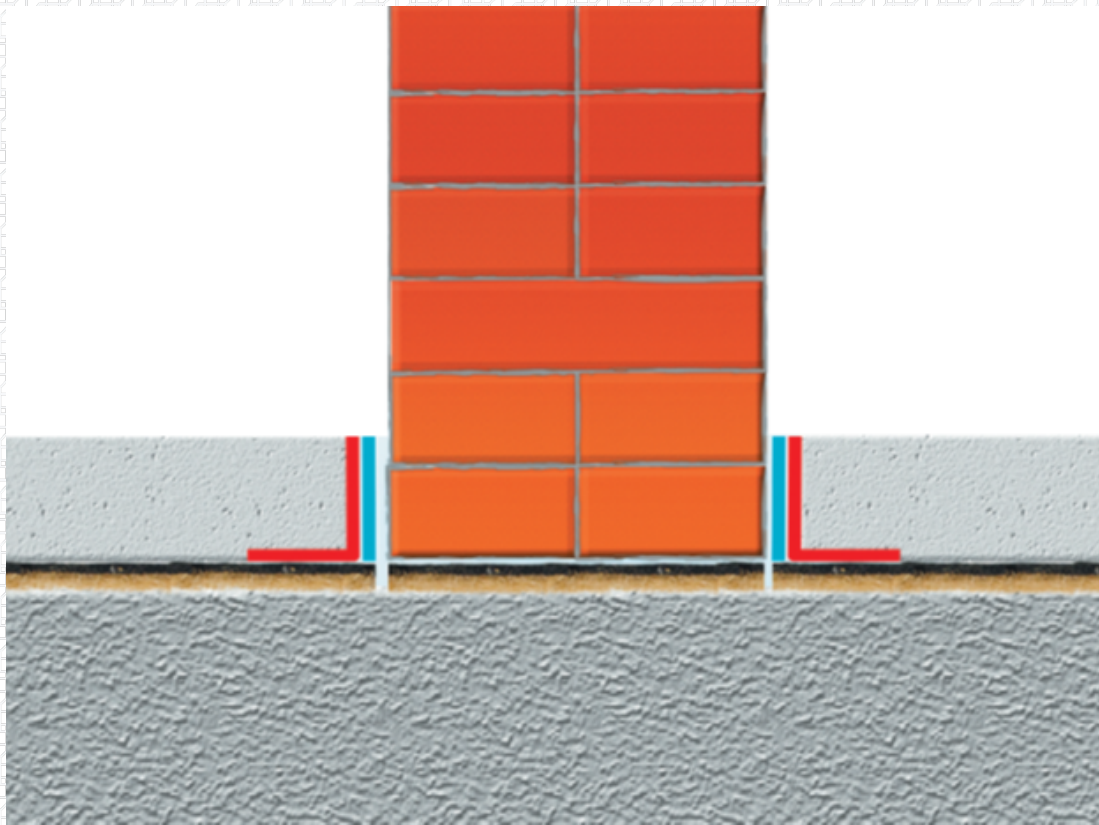
Перегородки, установленные на стяжку:

Если перегородки монтируются уже на готовые стяжки, то для снижения распространения ударного шума, изолируйте перегородки от пола – уложите под всей площадью перегородок звукоизоляционный материал ТЕХНОЭЛАСТ АКУСТИК.



Перегородки, установленные на междуэтажное перекрытие:

Если перегородки устанавливаются непосредственно на само несущее перекрытие, то необходимо сначала установить перегородку на звукоизоляционный материал (ТЕХНОЭЛАСТ АКУСТИК), а затем уложить в помещениях «плавающий» пол.



<

Технология устройства «плавающего» пола описана в других блоках.

\$BANNER-203973\$

Разработал:

Михаил Порядин

Специалист направления "Акустика и звукоизоляция"



Ответ сформирован в
базе знаний по ссылке