



Исх. № 129717 - 05.03.2025/

Дата обновления статьи: 19.02.2025 г.

Монтаж звукоизоляционных перегородок. Устройство ГКЛ и монтаж плит звукоизоляции

Подготовка основания

К началу работ по тепловой и звуковой изоляции помещения все мокрые процессы в помещении должны быть завершены.

Необходимо механическим способом очистить стены, пол и потолок в местах расположения перегородки от грязи и пыли.

ВАЖНО! При выполнении облицовки стен основание должно быть твердым, ровным, сухим и освобожденным от ослабленных включений, трещин, загрязнений и масляных пятен. Влажность в помещении не должна превышать 5-6%.

Подробнее о подготовке основания и устройстве металлического каркаса перегородки можно узнать в [этой статье](#).

Устройство облицовки из ГКЛ/ГВЛ по металлическому каркасу перегородки



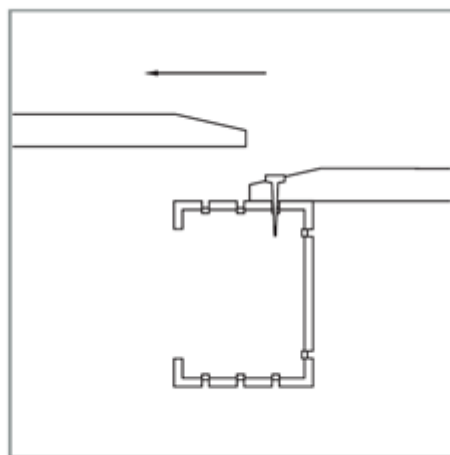
Прижать ГКЛ к каркасу из профилей.

Закрепить ГКЛ или ГВЛ на каркасе самонарезающими винтами для ГКЛ или ГВЛ соответственно.

ГКЛ необходимо крепить к профилю с помощью саморезов длиной 25 мм, диаметром 3,5 мм, с шагом не более 250 мм.

ВАЖНО! ГКЛ должен отступать на 10 мм от пола и на 5 мм от потолка. В дальнейшем эти зазоры заделываются виброакустическим герметиком и выступают в роли деформационных швов.

По длине профиля имеются три продольные канавки. Средняя предназначена для обозначения места стыка листов ГКЛ, остальные — для центровки саморезов.



Обшивка листами ГКЛ может быть выполнена в один или два слоя с разбежкой швов согласно схеме.

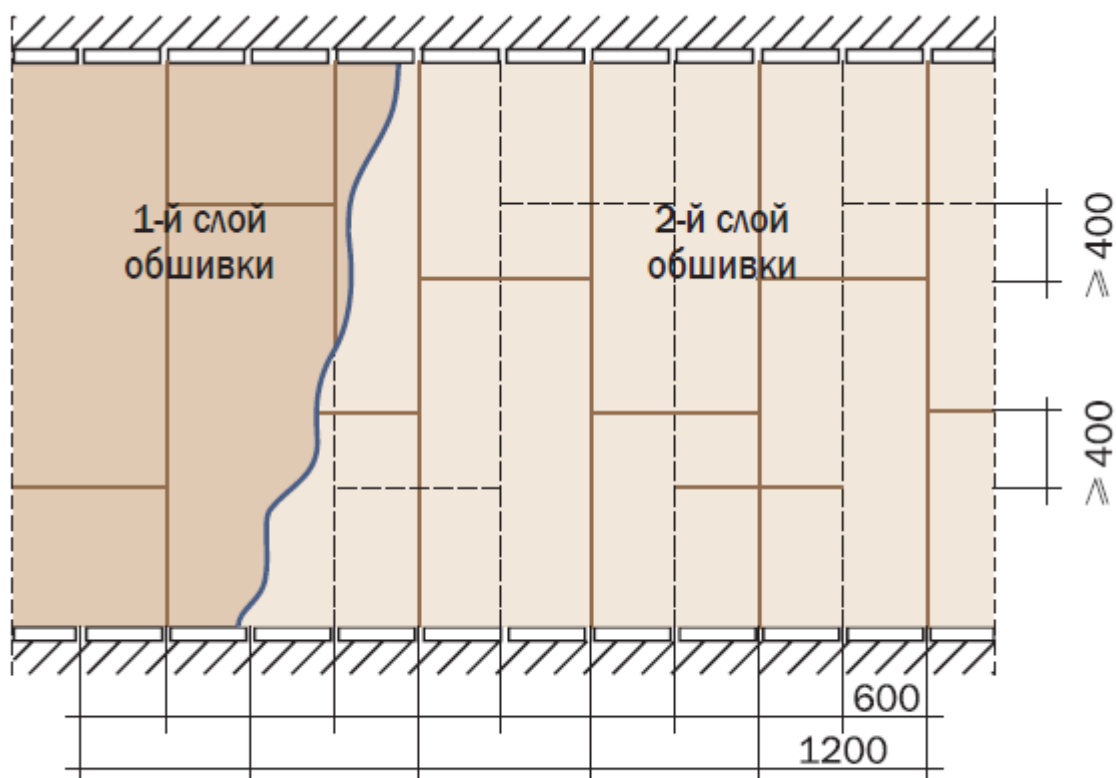


Схема обшивки ГКЛ

Монтаж коммуникаций



Выполнить прокладку коммуникаций и систем освещения и электроснабжения, используя специальные защитные гофры.

Устройство звукоизоляции конструкции плитами из каменной ваты



Измерить расстояние между стоечными профилями и отметить необходимую величину на плите **ТЕХНОАКУСТИК**.

ВАЖНО! Размер доборного элемента плиты звукоизоляционного материала должен быть на 5–10 мм больше измеренного расстояния между профилями каркаса.

Нарезать плиту **ТЕХНОАКУСТИК** при помощи пилы с мелкими зубьями или ножа.



Установить плиты ТЕХНОАКУСТИК в конструкцию. Плита должна заполнить все пространство между профилями, включая углы и места примыкания к полу, стенам и потолку.



Стыковку плит между собой по вертикали необходимо осуществить встык, без зазоров.



При укладке плит ТЕХНОАКУСТИК в два слоя следует соблюсти перехлест полотен смежных плит. То есть стыки плит предыдущего слоя должны перекрываться целой плитой последующего слоя.



\$BANNER-203973\$

Устройство облицовки из ГКЛ/ГВЛ по металлическому каркасу со второй стороны

Выполнить облицовку из ГКЛ на второй стороне конструкции.



Закрепить ГКЛ или ГВЛ на каркасе при помощи саморезов.



ВАЖНО! Применение тепло-, звукоизоляционных плит из каменной ваты ТЕХНОАКУСТИК снижает уровень шума в помещении в 3-4 раза.

Выполнить облицовку конструкции вторым слоем ГКЛ/ ГВЛ и осуществить чистовую отделку помещения.



Наилучшие показатели по обеспечению изоляции от воздушного шума обеспечивает перегородка, обшивка которой выполнена из двух слоев ГКЛ с каждой стороны.



\$BANNER-203977\$

Разработал:

Михаил Порядин

Специалист направления "Акустика и звукоизоляция"



Ответ сформирован в
базе знаний по ссылке