



Исх. № 129655 - 04.03.2025/

Дата обновления статьи: 19.02.2025 г.

Монтаж узлов на кровле в 2 слоя из материалов ТЕХНОЭЛАСТ. Примыкание к кровельному аэратору

Кровельный аэратор — устройство для вывода водяных паров из подкровельного пространства. Кровельный аэратор используют при укладке водоизоляционного ковра на увлажненное основание, а также при ремонте локальных вздутий существующей кровли, в которой были протечи.

Кровельные аэраторы устанавливаются на кровле из расчета 1 шт. (1 аэратор Ø110 мм) на 100 м² кровли в случае применения материала Унифлекс ВЕНТ ЭПВ и на 150 м² — Техноэласт ФИКС (или Техноэласт СОЛО РП1).

Для оптимального вывода пара из-под кровельного ковра расстояние между аэраторами не должно превышать 12 м. В ендове кровли аэраторы устанавливаются через 10–12 м, на коньках кровли — через 6–8 м.

\$BANNER-203971\$

Существует два способа устройства примыкания к кровельному аэратору.

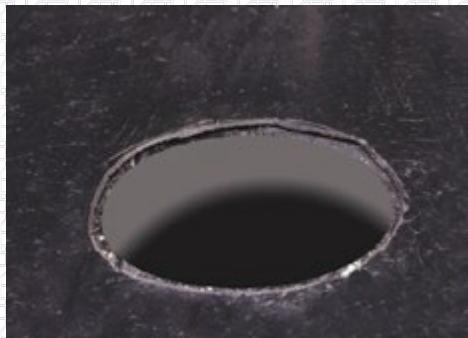
Первый способ устройства примыкания к кровельному аэратору

1. Уложите нижний слой водоизоляционного ковра из материала Унифлекс ВЕНТ ЭПВ.



Уложенный материал Унифлекс ВЕНТ ЭПВ и основание под водоизоляционный ковер, выполненное из стяжки, может быть прорезано по диаметру трубы аэратора до теплоизоляционного слоя или уклонообразующего слоя из керамзитового гравия. При устройстве новой кровли достаточно прорезать материал Унифлекс ВЕНТ ЭПВ по диаметру трубы.

При ремонте кровель, имеющих протечки, в местах установки кровельных аэраторов прорезают отверстие глубиной до пароизоляционного слоя кровли.



2. Разогрейте пламенем горелки область материала Унифлекс ВЕНТ ЭПВ, на которую будет установлен аэратор.



3. Установите аэратор и вдавите «юбку» в разогретый материал. Следите за равномерным вытеканием битумно-полимерного вяжущего из-под фланца аэратора. Вытек обеспечит полную герметичность соединения.



4. Закрепите кровельный аэратор в основании, используя минимум 4 крепежных элемента. В качестве крепежных элементов применяйте остроконечные саморезы ТЕХНОНИКОЛЬ EDS-S 4,8 мм с полиамидной гильзой.



5. Для создания герметичного соединения необходимо обмазать фланец аэратора битумным вяжущем.



6. Наплавьте верхний слой кровельного материала Техноэласт ЭКП.

7. Засыпьте керамзитовый гравий внутрь аэратора, так чтобы он был выше уровня кровли на 1/3 высоты аэратора.

8. Установите колпак, и аэратор будет готов.

Для дополнительной герметизации аэратора с кровельным ковром обмажьте Мастикой герметизирующей ТЕХНОНИКОЛЬ № 71 по периметру примыкания аэратора с материалом Техноэласт ЭКП.



Второй способ устройства примыкания к кровельному аэратору

К установке аэраторов приступайте после того, как выполните устройство кровли по всей плоскости крыши.

1. Прорежьте круглое отверстие в месте установки аэратора.



2. Втопите посыпку в месте установки фланца аэратора.



3. Установите аэратор, вдавите юбку в разогретый материал, закрепите аэратор в несущее основание (см. способ 1).

Обмажьте «юбку» битумным вяжущим.



4. Подготовьте и наплавьте слой усиления. Слой усиления должен перекрывать фланец аэратора на 150 мм.



\$BANNER-203968\$

Разработал:

Антон Уртенков

Эксперт направления кровельные рулонные битумосодержащие материалы



Ответ сформирован в
базе знаний по ссылке