

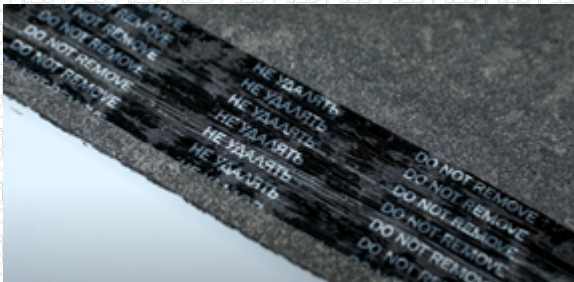


Исх. № 130123 - 05.03.2025/

Дата обновления статьи: 19.02.2025 г.

Нужно ли снимать пленку с черепицы Фазенда, Ранчо, Кантри, Джаз?

Пленка на черепице с формой нарезки драконий зуб является транспортировочной и ее снимать не нужно, она нужна для предотвращения слипания гонтов в пачке.



На производстве гибкой черепице гонты в пачки укладывают таким образом, чтобы клейкий слой с одного гонта попадал на несъемную полосу другого. Более подробно можно посмотреть в ролике на официальном канале:

\$BANNER-203977\$

Разработал:

Андрей Когут

Специалист первой категории направления "Коттеджное малоэтажное строительство"



Ответ сформирован в
базе знаний по ссылке