

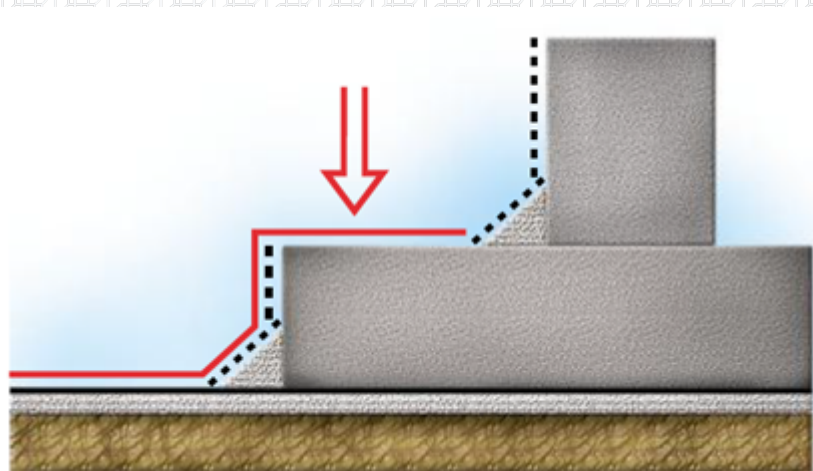


Исх. № 129661 - 05.03.2025/

Дата обновления статьи: 19.02.2025 г.

Монтаж внешнего угла гидроизоляции фундаментов с наплаваемыми битумными рулонными материалами ТЕХНОЭЛАСТ. Устройство первого слоя вертикальной гидроизоляционной мембраны

Укладка первого рулона первого слоя



Примерку первого слоя вертикальной гидроизоляционной мембраны проведите таким образом, чтобы один из нижних углов вертикальной мембраны совпадал с углом горизонтальной мембраны (в нашем случае это правый угол). Обрежьте кровельным ножом лишнюю часть по уровню фундаментной плиты. В месте перехода рулона на бетонную подготовку разрез выполняйте по диагонали к углу рулона.

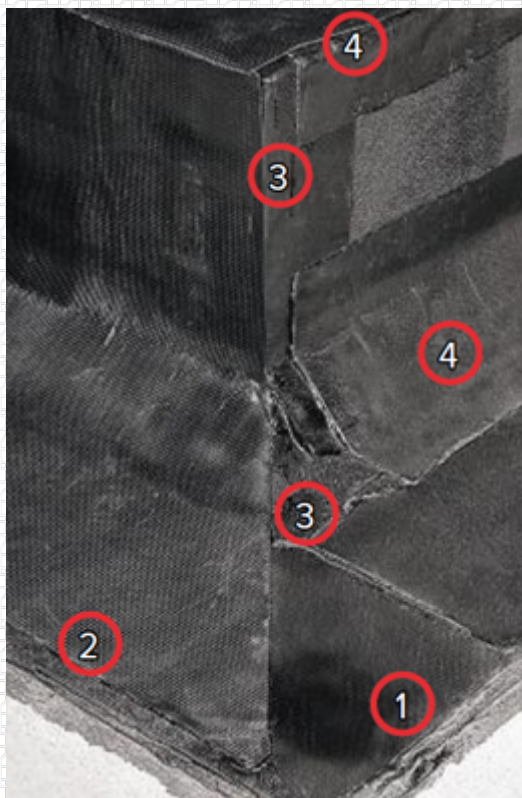


Скатайте подготовленный материал в рулон по направлению вниз и тщательно наплавьте его.



Наплавленный рулон должен выглядеть следующим образом:

1. горизонтальная мембрана;
2. первый слой вертикальной мембраны;
3. усиление внешнего угла;
4. усиление на рядовой поверхности.



\$BANNER-203968\$

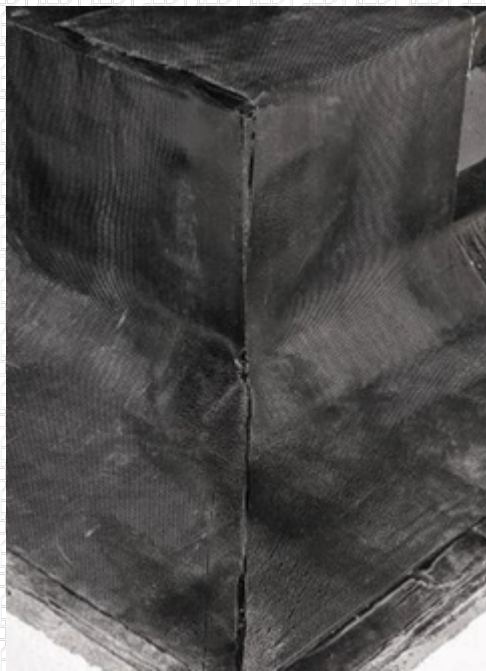
Выполните примерку и подрезку соседнего рулона.



Скатайте подготовленный материал в рулон и тщательно наплавьте его.



Наплавленные рулоны первого слоя должны выглядеть следующим образом.

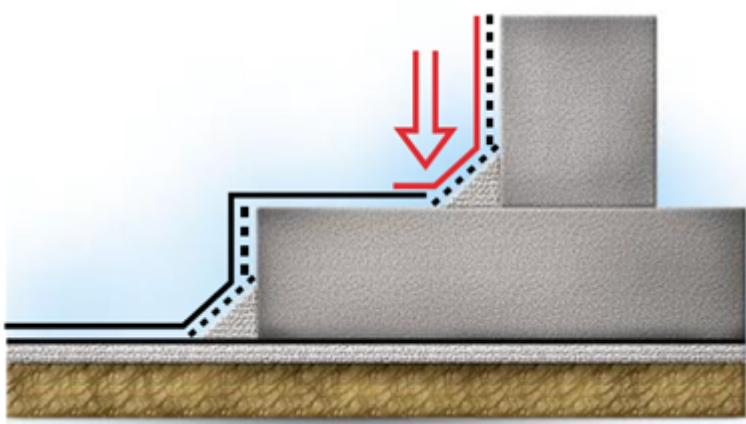


ВАЖНО! Не забывайте про правило, что нельзя укладывать материал одним рулоном при перемене направления укладки больше двух раз! В этом случае разрежьте рулон на более короткие заготовки.

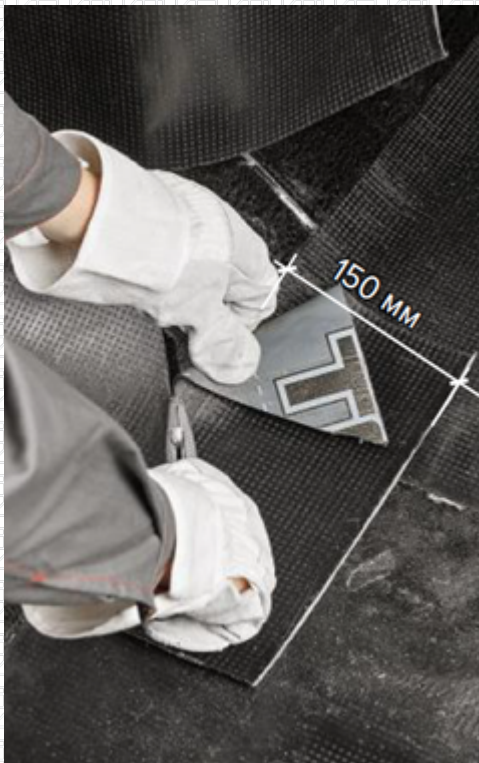
Наплавьте рулоны первого слоя вертикальной гидроизоляционной мембраны на участке «бетонная подготовка — фундаментная плита» по всему периметру здания, соблюдая все правила наплавления на вертикальной поверхности (нахлесты, вытек битума и т. д.).



Укладка второго рулона первого слоя



Примерку первого слоя вертикальной гидроизоляционной мембраны в месте перехода «фундаментная плита — вертикальная ограждающая конструкция» проведите таким образом, чтобы нахлест мембраны на фундаментную плиту составлял 150 мм. В месте перехода гидроизоляционной мембраны на фундаментную плиту разрежьте рулон по диагонали к его углу.



Скатайте материал в рулон и наплавьте его на конструкцию по направлению снизу вверх.



После наплавления свободный (ненаплавленный) край рулона отрежьте кровельным ножом до уровня фундаментной плиты.



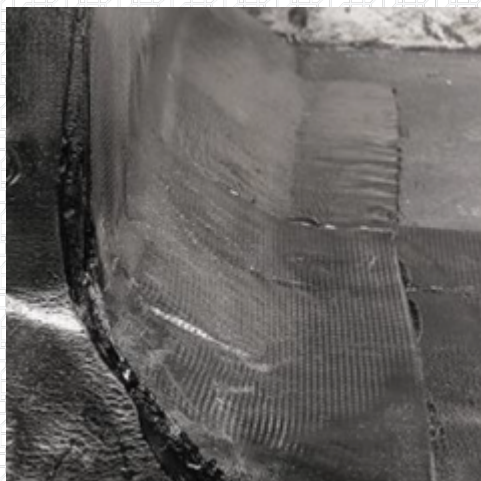
Аналогичным образом выполните подгонку второго рулона и произведите его наплавление.



Отрежьте ненаплавленную часть рулона до уровня фундаментной плиты.



Наплавленные рулоны должны выглядеть следующим образом. После этого выполните наплавление первого слоя вертикальной гидроизоляционной мембраны по всему периметру сооружения.



\$BANNER-203973\$

Разработал:

Сергей Кузнецов

Технический специалист направления "Гидроизоляция строительных конструкций"



Ответ сформирован в
базе знаний по ссылке