



Исх. № 129773 - 05.03.2025/

Дата обновления статьи: 19.02.2025 г.

Виды скатных крыш по форме

Скатные крыши весьма разнообразны. Их форма зависит от назначения здания и очертания его в плане, архитектуры строения, но во всех случаях она должна обеспечивать хороший отвод дождевых и талых вод.

Односкатные крыши

Односкатные крыши являются простейшими по форме, они отводят воду в одну сторону. Такими крышами покрывают небольшие домики, хозяйственные постройки, пристройки к дому, крыльцо, временные сооружения. Такие постройки, как правило, делают бесчердачными или с антресолями в подкрышном пространстве.



Двускатные крыши

Двускатные крыши чаще всего устраиваются на малоэтажных зданиях; они имеют два ската (наклонные плоскости) прямоугольной формы. Боковые (треугольные) части стен по концам крыши называются фронтонами.



Четырехскатные крыши

Четырехскатные (вальмовые) крыши образуются из двускатных, фронтоны их срезаются наклонными плоскостями на всю высоту. Основные скаты имеют форму равнобедренной трапеции, а дополнительные скаты (вальмы) – форму треугольника.



Шатровые крыши

Шатровые крыши имеют различное количество скатов – в зависимости от плана здания. По форме они являются пирамидой: все скаты имеют форму равнобедренных треугольников и сходятся в одной точке. Шатровые крыши применяются для строений в форме квадрата или равностороннего многоугольника.



Полувальмовые крыши

Полувальмовые крыши отличаются от четырехскатных тем, что наклонными плоскостями у них срезаются лишь части фронтонов.



\$BANNER-203971\$

Многощипцовые крыши

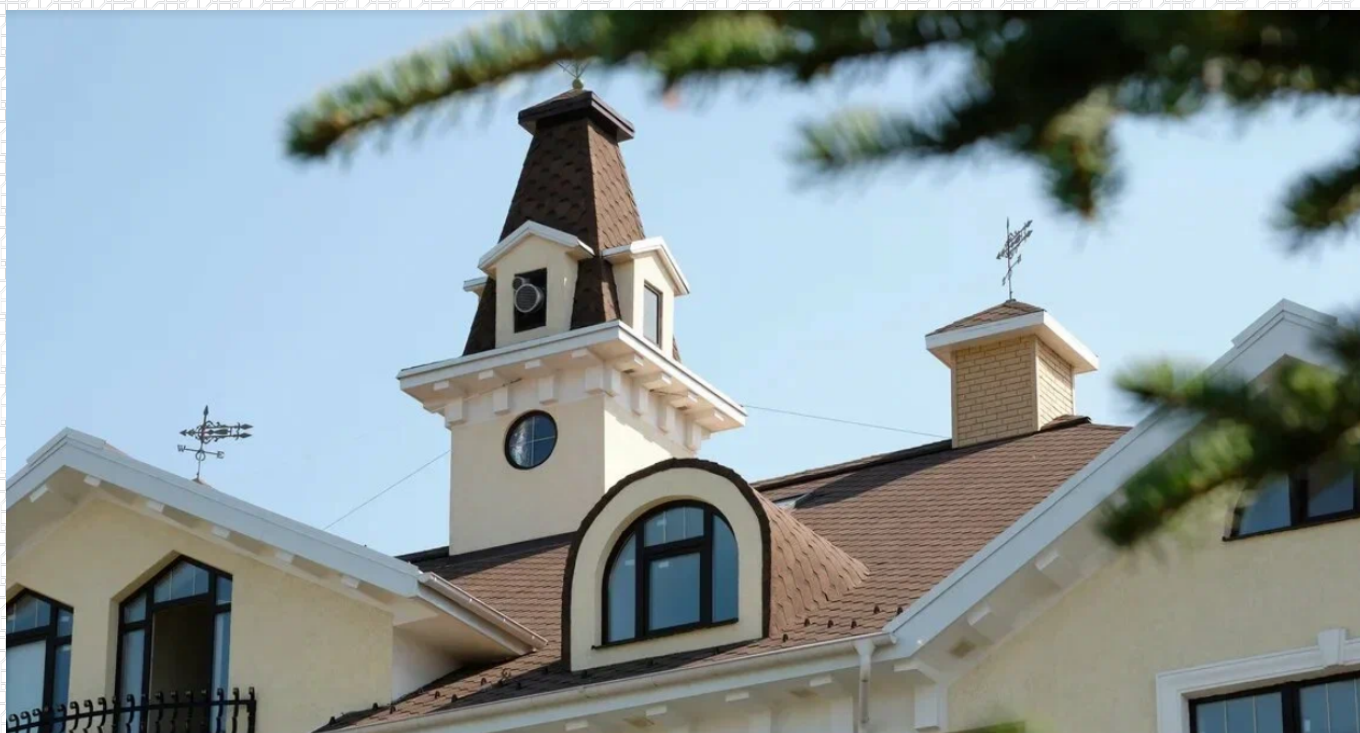
Многощипцовые крыши получаются в результате соединения многочисленных скатов. Щипец – это часть стены, ограниченная скатами крыши.



Шпалеобразные (пирамидальные) крыши

Шпалеобразные (пирамидальные) крыши состоят из нескольких треугольников-скатов, соединяющихся в вершине. Такие крыши устраиваются в зданиях, имеющих в плане форму квадрата или правильного многоугольника. Высокие, вытянутые вверх пирамидальные крыши называются шпилями.

Крыша из косых поверхностей состоит из нескольких пологих плоскостей, опирающихся на несущие стены, стоящие на разных уровнях.



Сводчатые крыши

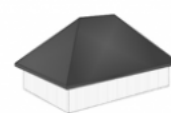
Сводчатые крыши в поперечном сечении могут быть очерчены дугой окружности или иной геометрической кривой.



а



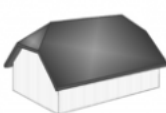
б



в



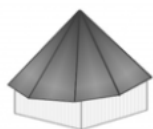
г



д



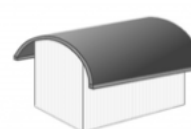
е



ж



з



и

а – односкатная; б – двускатная; в – вальмовая четырехскатная; г – шатровая; д – полувальмовая; е – многощипцовая; ж – шпалеобразная; з – из косых поверхностей; и – сводчатая

\$BANNER-173790\$

Разработал:

Андрей Когут

Специалист первой категории направления "Коттеджное малоэтажное строительство"



Ответ сформирован в
базе знаний по ссылке